

[新築住宅] 岩国市中津町1丁目

セルリアンステージ中津A

新価格

新築

自由見学会開催

11/26日(土)・27日(日)
2現地同時開催!

みい眼科・川下中近し
即入居可!

販売価格 **2,680**万円

- 土地面積 / 146.39㎡ (44.28坪)
- 建物面積 / 108.88㎡ (32.93坪)
- 間取り / 1F:17.5LDK 6和 洗面所 バストトイレ 2F:6洋 6洋 8.5洋トイレ
- 築年月 / H23年10月
- 建築確認番号 / 第124293号
- 交通 / 劇場バス停徒歩2分
- 販売価格 / 2,760万円
- 取引態様 / 仲介



[新築住宅] 岩国市中津町1丁目

セルリアンステージ中津B

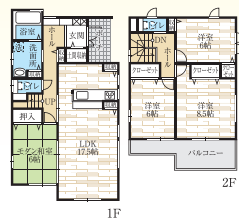
「五橋」酒井酒造
川下小近し

販売価格 **2,880**万円

- 土地面積 / 172.11㎡ (52.06坪)
- 建物面積 / 109.51㎡ (33.12坪)
- 間取り / 1F:18.2LDK 4.5和 洗面所 バストトイレ 2F:6洋 6洋 8洋トイレ
- 築年月 / H23年11月予定
- 建築確認番号 / 第127393号
- 交通 / 川下小学校バス停徒歩5分
- 販売価格 / 2,880万円
- 取引態様 / 仲介



川下小校区



川下小校区

- 外構付
- オール電化エコキュート
- 便利な玄関クローク
- ひろびろバルコニー
- らくらく2台駐車可
- フラット3S対応

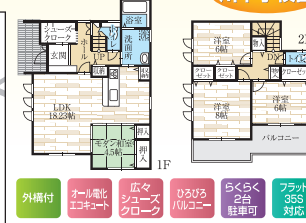


現地

カーナビでGO! ▶▶所在地 / 岩国市中津町1丁目22-4



現地



- 外構付
- オール電化エコキュート
- 広々シューズクローク
- ひろびろバルコニー
- らくらく2台駐車可
- フラット3S対応

カーナビでGO! ▶▶所在地 / 岩国市中津町1丁目6-23

[新築住宅] 岩国市錦見8丁目

セルリアンヒルズ錦見8丁目

全2棟

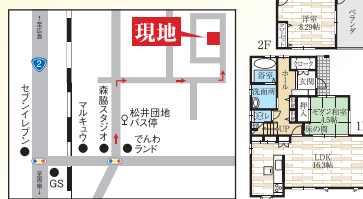
岩国小校区
コンフォートちとせ団地内

販売価格 **2,730**万円

- 土地面積 / 195.21㎡ (59.05坪)
- 建物面積 / 107.85㎡ (32.62坪)
- 間取り / 1F:16.3LDK 4.5和 洗面所 バストトイレ
- 2F:6洋 6.04洋 8.29洋トイレ
- 建築確認番号 / HP01-0135303号
- 交通 / 松井団地バス停徒歩5分
- 販売価格 / 2,730万円
- 取引態様 / 仲介

土地売可

- 外構付
- オール電化エコキュート
- 広々玄関クローク
- ひろびろペランダ
- らくらく4台駐車可
- フラット3S対応



現地



〈仲介〉 宅建業許可広島県知事免許(7)第5747号

[新築住宅] 岩国市岩国2丁目

セルリアンステージ岩国二丁目

全2棟

錦帯橋から近い錦川沿いに
シンプルモダンな外観が
印象的な邸宅誕生

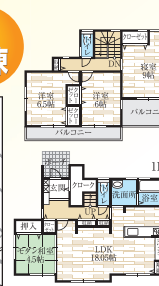
販売価格 **2,890**万円

- 土地面積 / 174.97㎡ (52.92坪)
- 建物面積 / 109.94㎡ (33.25坪)
- 間取り / 1F:18.2LDK 4.5和洗面所 バストトイレ 2F:6洋 6洋 8洋トイレ
- 築年月 / H23年12月予定
- 建築確認番号 / HP01-0131478号
- 交通 / 岩国3丁目バス停徒歩5分
- 販売価格 / 2,890万円
- 取引態様 / 仲介



現地

- 外構付
- オール電化エコキュート
- 広々シューズクローク
- ひろびろダブルバルコニー
- らくらく2台駐車可
- フラット3S対応



ウィズアップ株式会社
〒730-0813 広島市中区住吉町15-23-201 TEL(082)545-5575

〈物件お問い合せ〉

まずはお電話で!!

0120-745-820

買取・下取可

■広告有効期限 / 平成23年12月末日
ご希望物件の詳細はお気軽にご相談ください。
担当営業マンが、丁寧にご案内申し上げます。