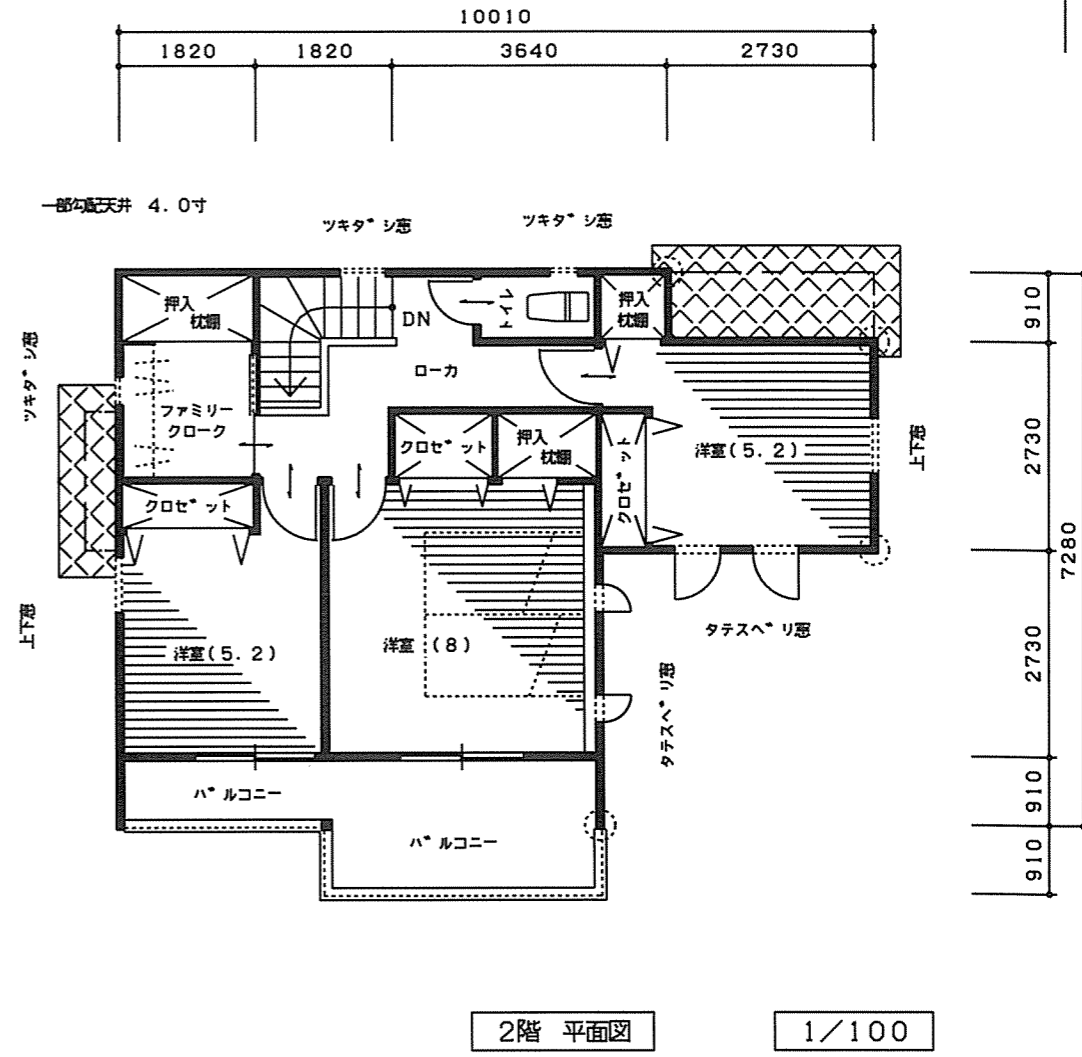
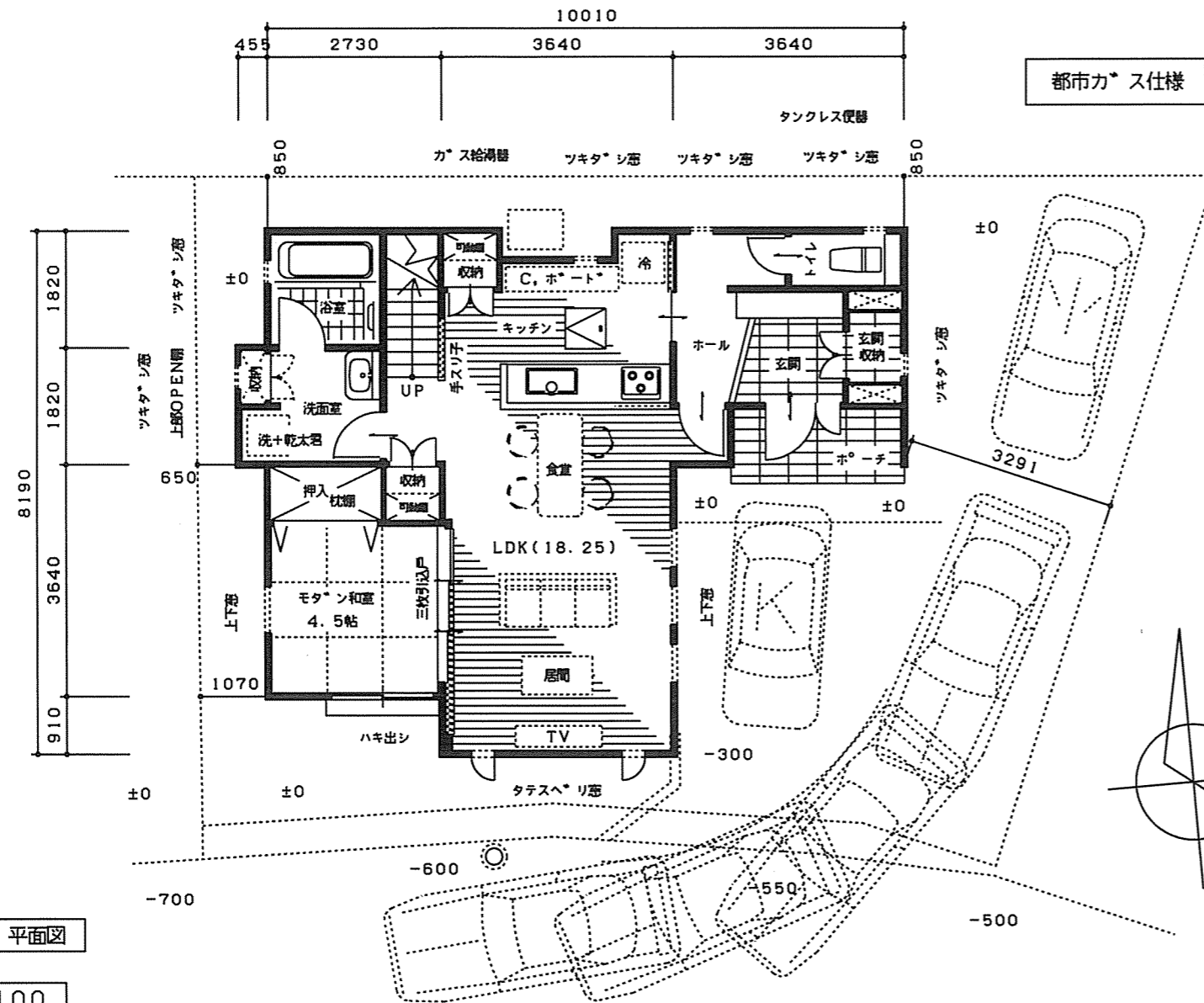


都市カ\*ス仕様



西区古江東町 533-6 分譲住宅 (トーション住宅)

床面積合計表			
階名称	床面積		坪
1階	61.27	m2	18.53
2階	51.34	m2	15.53
合計	112.61	m2	34.06
(住宅部分)	(111.78m2)		(33.81坪)
延床面積	112.61	m2	34.06
建築面積	63.76	m2	19.28
敷地面積(後退後)	145.02	m2	43.86
建ぺい率	43.97	%	
容積率	77.66	%	

外観パース



トーション住宅 1級建築士事務所

