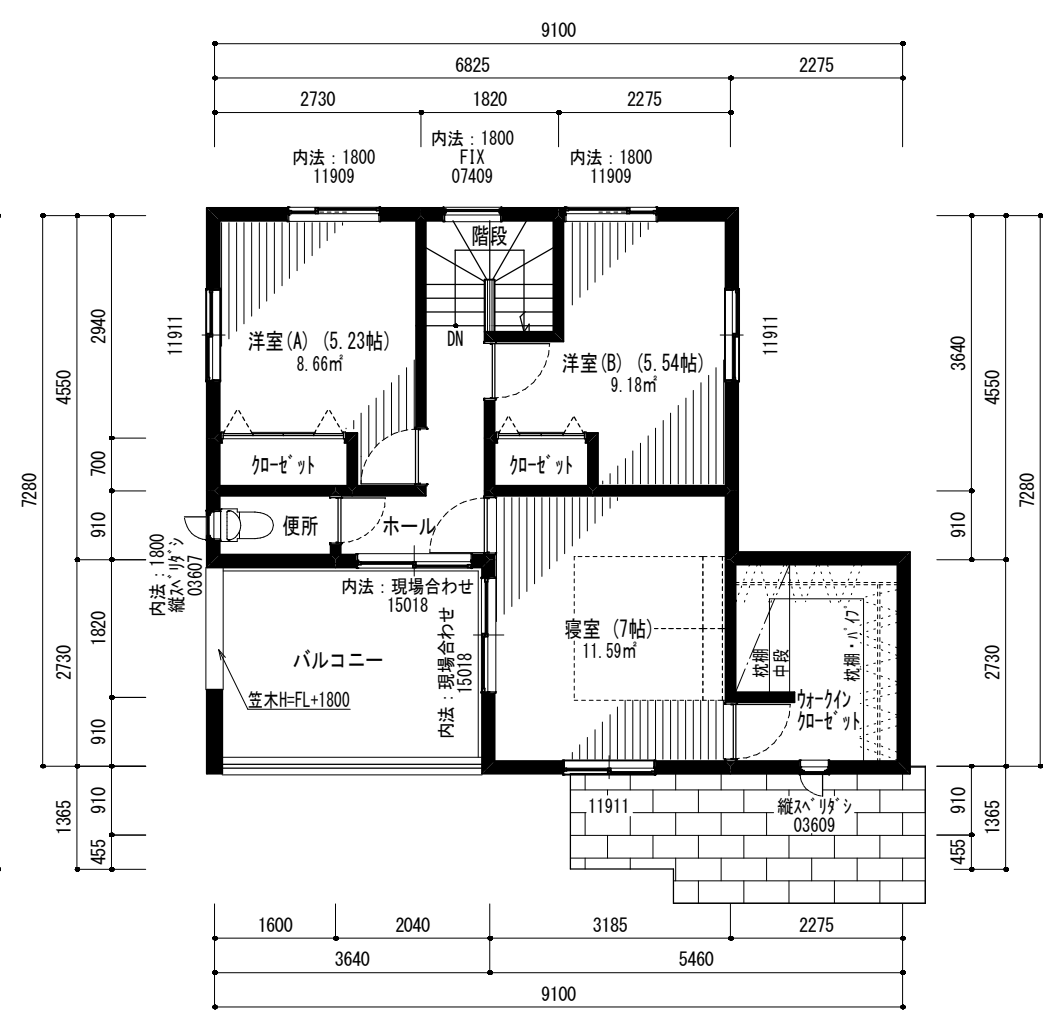


1階平面図 (プレゼン) 1/100



2階平面図 (プレゼン) 1/100

面積表	
1階床面積 (㎡/坪)	55.89 / 16.90
2階床面積 (㎡/坪)	48.98 / 14.81
2階床面積 (㎡/坪) (住居部分)	45.95 / 13.90
延べ床面積 (㎡/坪)	104.87 / 31.71
延べ床面積 (㎡/坪) (住居部分)	101.84 / 30.80
建築面積 (㎡/坪)	60.03 / 18.15
敷地面積 (㎡/坪)	155.48 / 47.03
建蔽率	38.61
容積率	67.45

工事名称 セルリアンステージ周南市下上 NO.3 (トーション住宅)	申請地	周南市大字下上字びくに迫	年月日		(株)トーション住宅一級建築士事務所 一級建築士第315771号 上岡 寿生	担当	設計	検印
	図名	プレゼン平面図	R05.09.21					