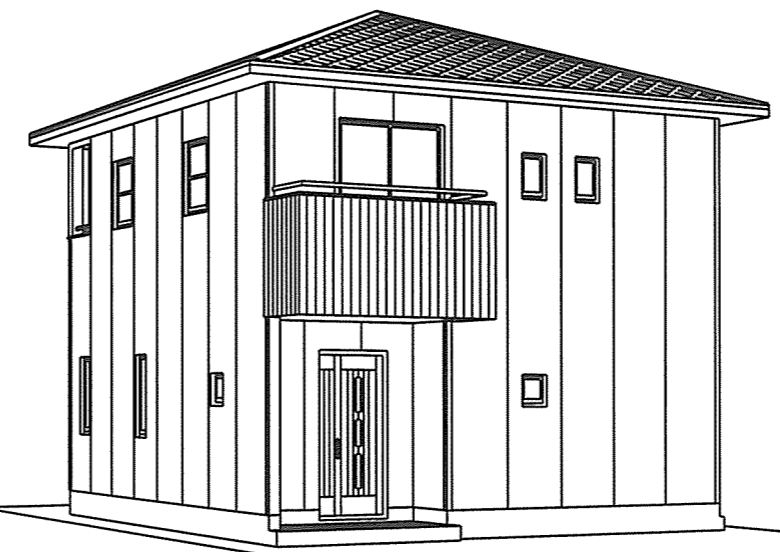


岩国市川下町一丁目 205-12, 及び205-1, -13の一部
NO, 5 分譲住宅 (トーション住宅)

床面積合計表			
階名称	床面積	床面積	
1階	57.13 m ²	17.28 坪	
2階	46.37 m ²	14.02 坪	
合計	103.50 m ²	31.30 坪	
(住宅部分)	(101.85m ²)	(30.80坪)	
延床面積	103.50 m ²	31.30 坪	
建築面積	59.62 m ²	18.03 坪	
敷地面積	141.99 m ²	42.95 坪	
建ぺい率	41.99 %		
容積率	72.90 %		



外観パース

