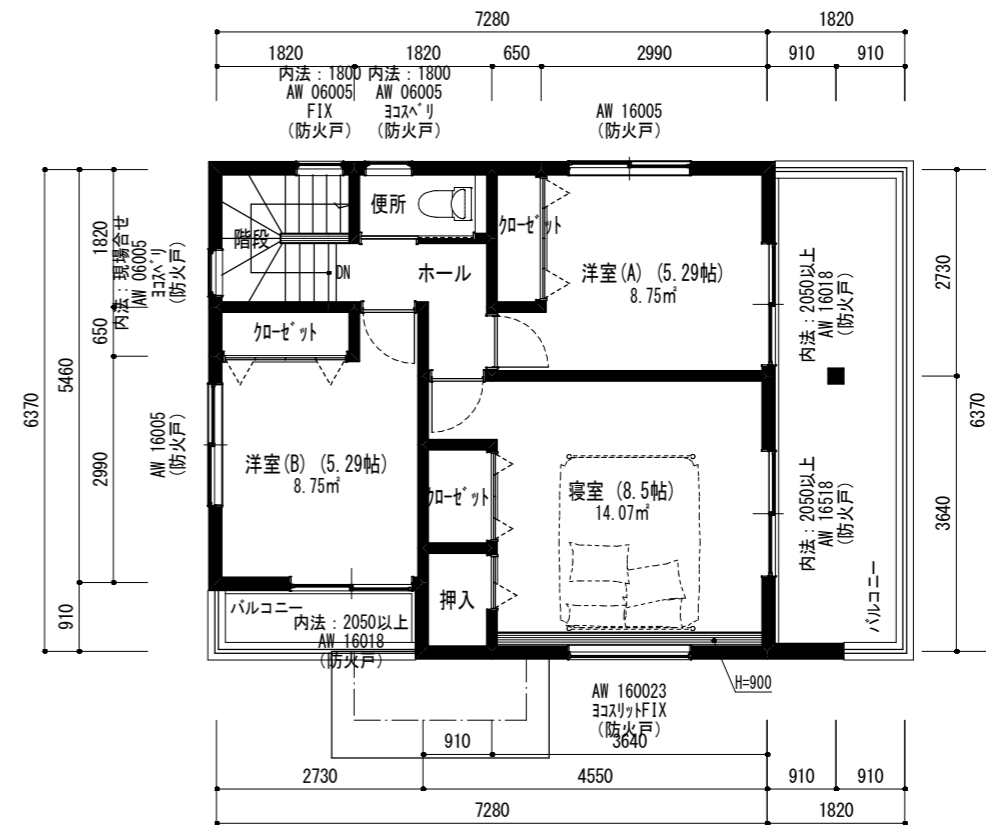


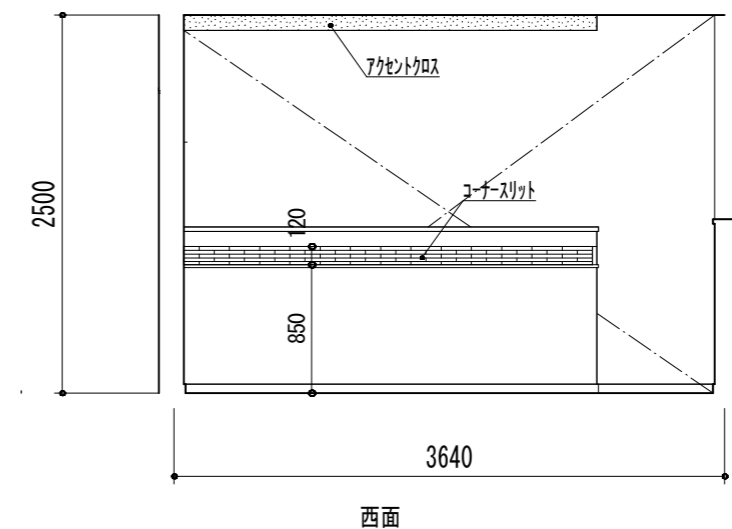
1階平面図 (プレゼン用) 1/100



2階平面図 (プレゼン用) 1/100

建設地 (建築主)		
1階床面積 (m <sup>2</sup> /坪)	56.31	17.03
2階床面積 (m <sup>2</sup> /坪)	43.88	13.27
延べ床面積 (m <sup>2</sup> /坪)	100.19	30.30
建築面積 (m <sup>2</sup> /坪)	60.04	18.15
敷地面積 (m <sup>2</sup> /坪)	138.43	41.87
建蔽率		43.38
容積率		72.38

1階 LDK (コーナースリット)



工事名称 セルリアンステージ堀越三丁目 NO.3 (トーション住宅)	申請地	広島市南区堀越三丁目1618-6	年月日		(株)トーション住宅一級建築士事務所	担当	設計	検印
	図名	プレゼン平面図	R3.09.08					