

1階平面図



2階平面図

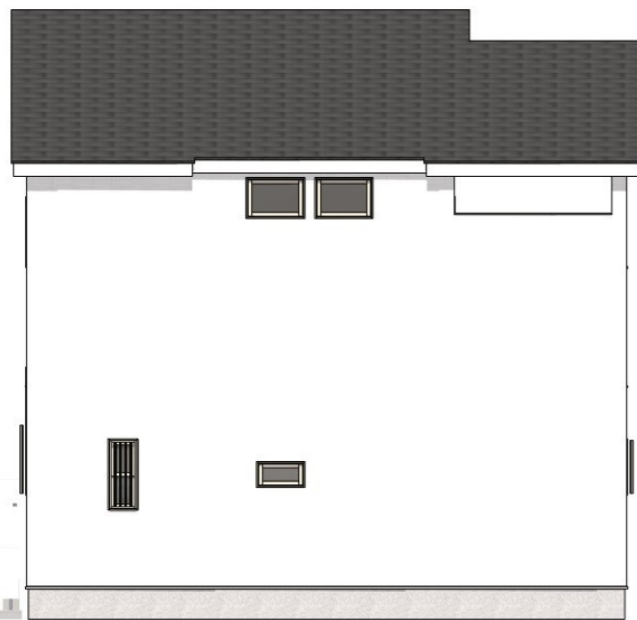
	面積 m ²	(坪)
1階	50.51	(15.27)
2階	53.23	(16.10)
延床面積	103.74	(31.37)
施工床面積	158.16	(47.84)
建築面積	56.51	(17.09)
敷地面積	102.05	(30.87)



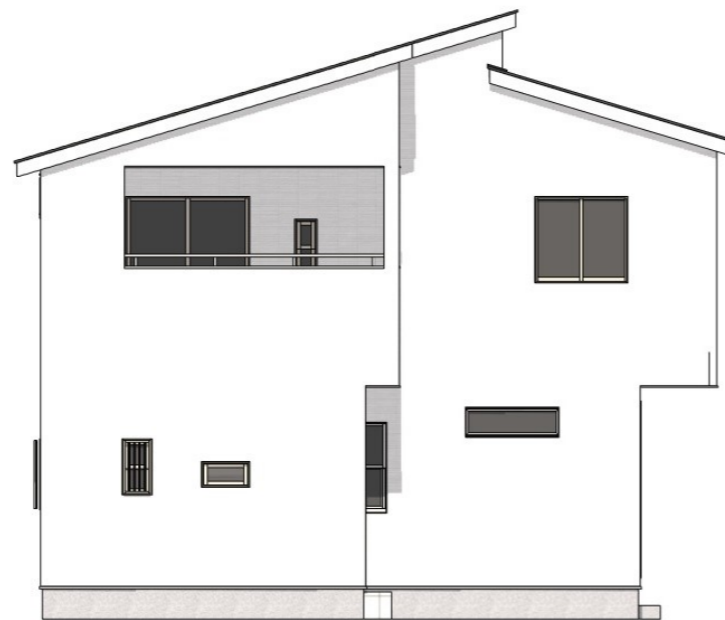
南立面图



東立面图



北立面图



西立面图