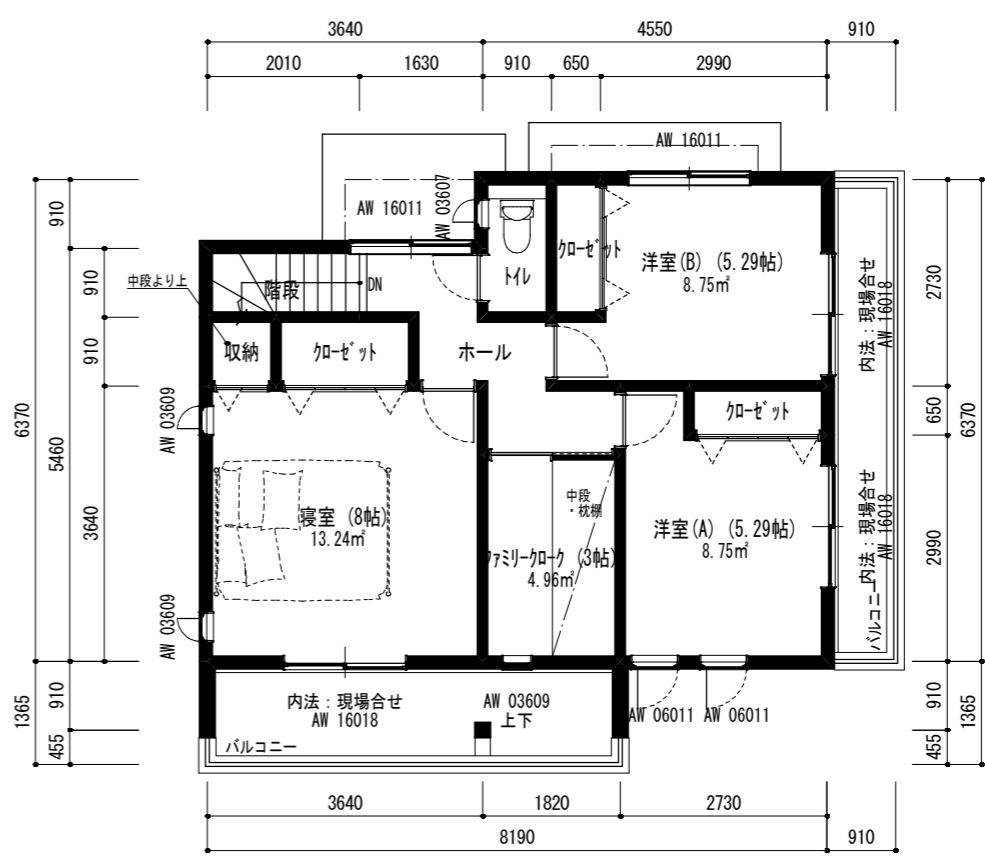
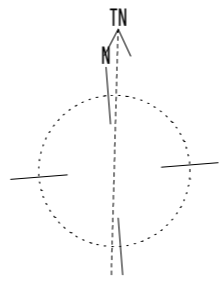


1階平面図 (プレゼン) 1/100



2階平面図 (プレゼン) 1/100



建設地 (建築主)		
1階床面積 (㎡/坪)	60.86	18.41
(住宅部分のみ)	53.41	16.15
(車庫面積)	7.45	2.25
2階床面積 (㎡/坪)	48.85	14.77
延べ床面積 (㎡/坪)	109.71	33.18
(住宅部分のみ)	102.26	30.92
(車庫面積)	7.45	2.25
建築面積 (㎡/坪)	60.86	18.41
敷地面積 (㎡/坪)	122.15	36.95
建蔽率		49.83
容積率		83.72

工事名称	申請地	年月日	担当	設計	検印
セルリアンステージ畑賀三丁目 NO.2 (トーション住宅) 設計図	図名	R4.09.07	(株)トーション住宅一級建築士事務所		
	プレゼン平面図				