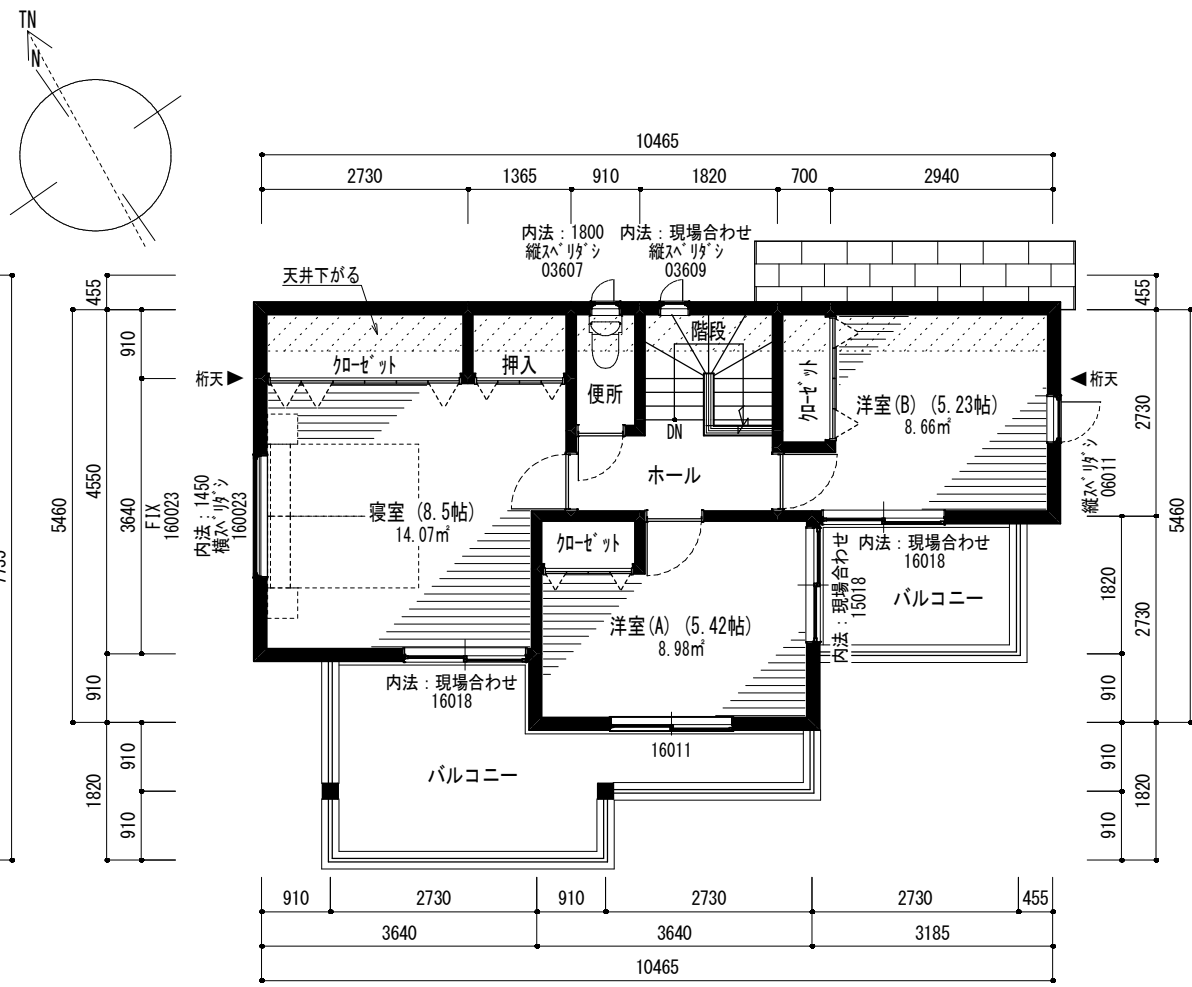


1階平面図 (プレゼン) 1/100



2階平面図 (プレゼン) 1/100

面積表	
1階床面積 (㎡/坪)	55.48 / 16.78
2階床面積 (㎡/坪)	45.35 / 13.72
2階床面積 (㎡/坪) (住居部分)	45.13 / 13.65
延べ床面積 (㎡/坪)	100.83 / 30.50
延べ床面積 (㎡/坪) (住居部分)	100.61 / 30.43
建築面積 (㎡/坪)	61.27 / 18.53
敷地面積 (㎡/坪)	161.44 / 48.83
建蔽率	37.96
容積率	62.46

工事名称	申請地	年月日	担当	設計	検印
セルリアンタウン上平良 NO.14 (トーシン住宅) 設計図	廿日市市上平良字末森 図名 プレゼン平面図	R05.10.26	(株)トーシン住宅一級建築士事務所 一級建築士第315771号 上岡 寿生		