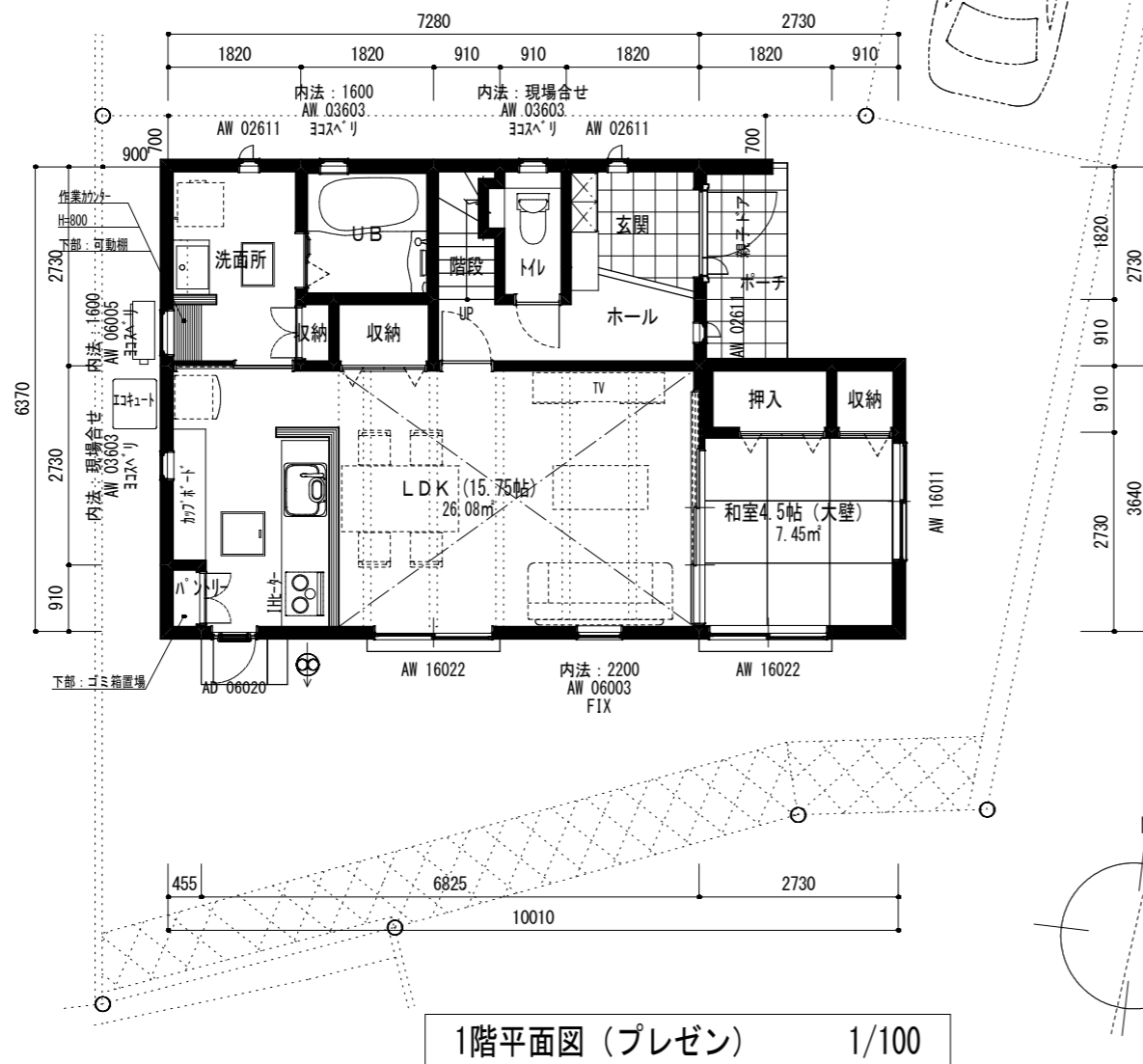
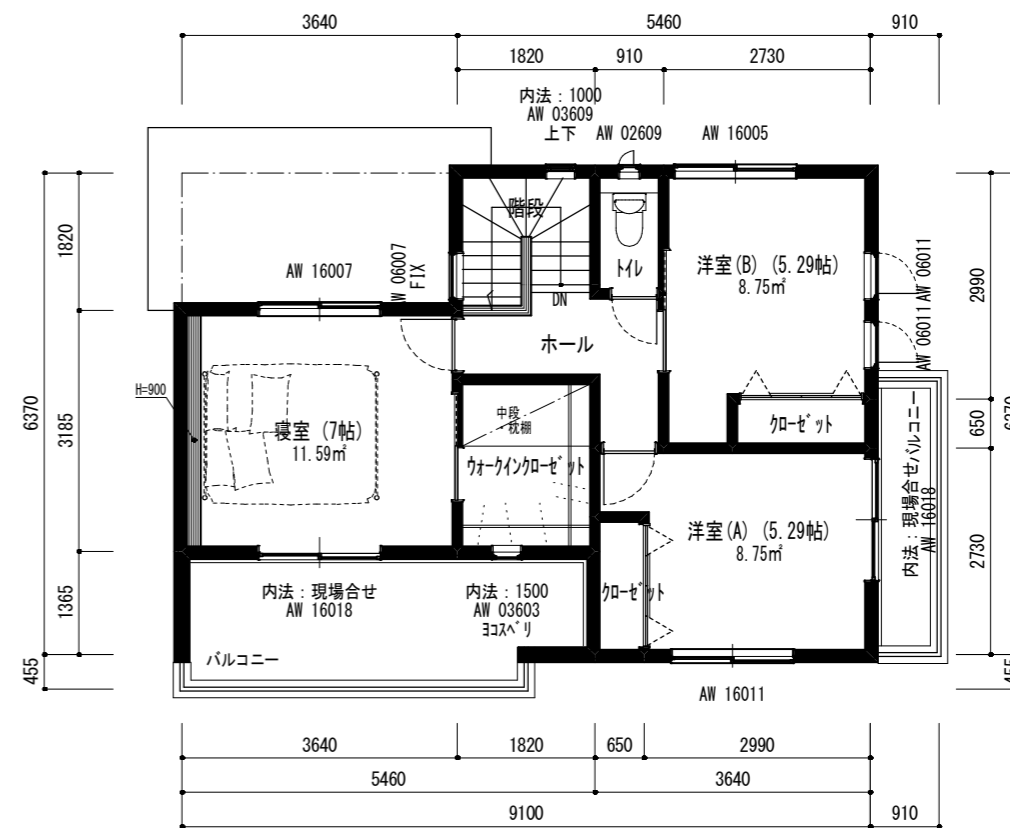


建設地 (建築主)		
1階床面積 (㎡/坪)	56.31	17.03
2階床面積 (㎡/坪)	45.13	13.65
(住宅部分のみ)	43.88	13.27
延べ床面積 (㎡/坪)	101.44	30.68
(住宅部分のみ)	100.19	30.30
建築面積 (㎡/坪)	61.28	18.53
敷地面積 (㎡/坪)	188.99	57.17
建蔽率		32.43
容積率		53.68



1階平面図 (プレゼン) 1/100



2階平面図 (プレゼン) 1/100

工事名称 セルリアンステージ畑賀三丁目 NO.4 (トーション住宅)	申請地	年月日 R4.09.05	(株)トーション住宅一級建築士事務所	担当	設計	検印
	図名			プレゼン平面図		

設計図