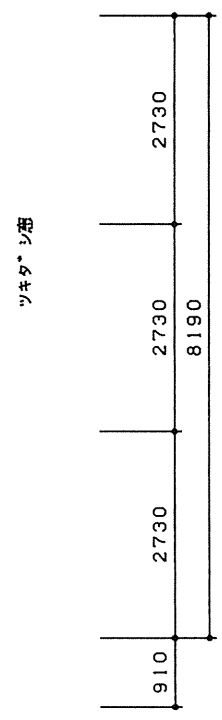
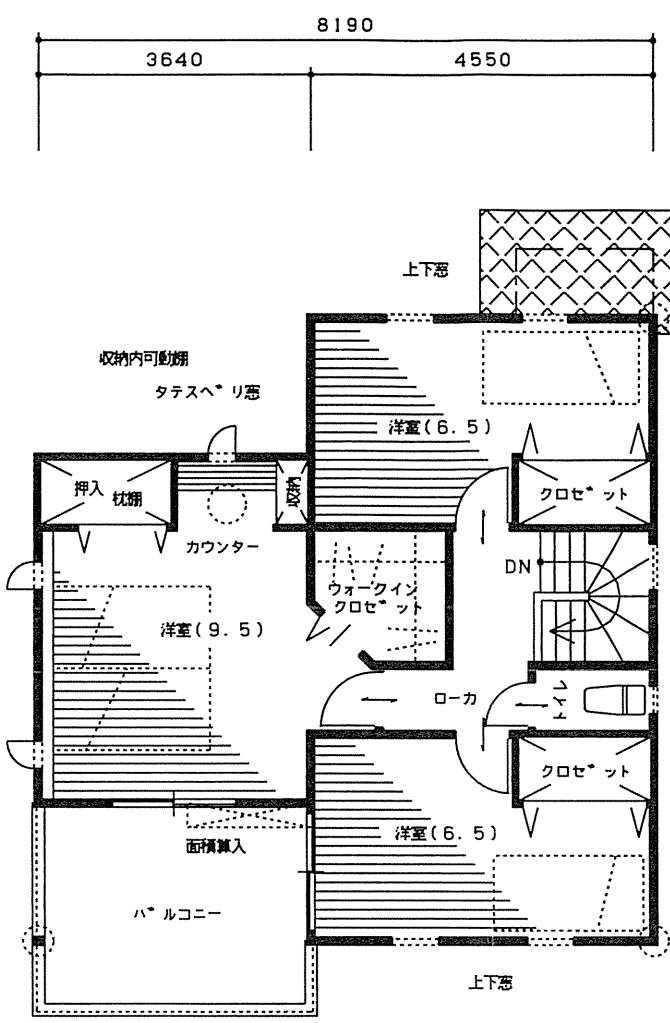


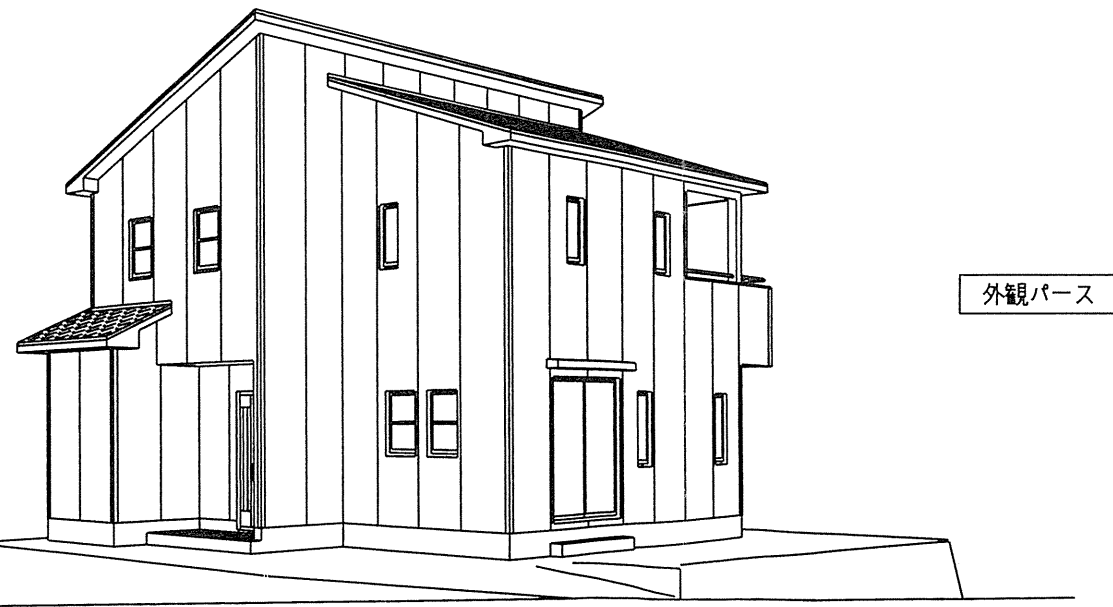
1階 平面図
1/100



2階 平面図
1/100

呉市吉浦本町三丁目 58-1, 及び58-5の一部 B-1
分譲住宅 (トーション住宅)

| 床面積合計表 | | | |
|----------|------------|----|----------|
| 階名称 | 床面積 | | 床面積 |
| 1階 | 58.38 | m2 | 17.65 坪 |
| 2階 | 54.35 | m2 | 16.44 坪 |
| 合計 | 112.73 | m2 | 34.10 坪 |
| (住宅部分) | (112.20m2) | | (33.94坪) |
| 延床面積 | 112.73 | m2 | 34.10 坪 |
| 建築面積 | 62.10 | m2 | 18.78 坪 |
| 敷地面積(予定) | 145.20 | m2 | 43.92 坪 |
| 建ぺい率 | 42.77 | % | |
| 容積率 | 77.64 | % | |



外観パース

