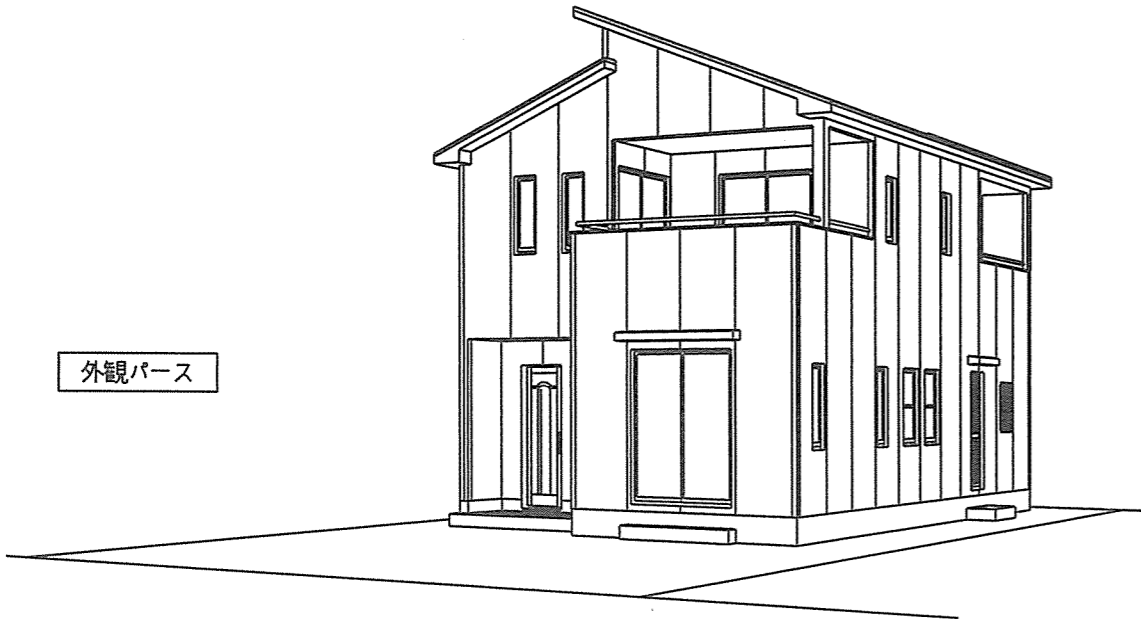


岩国市平田一丁目 1600-53 NO, 3 分譲住宅  
(トーション住宅)

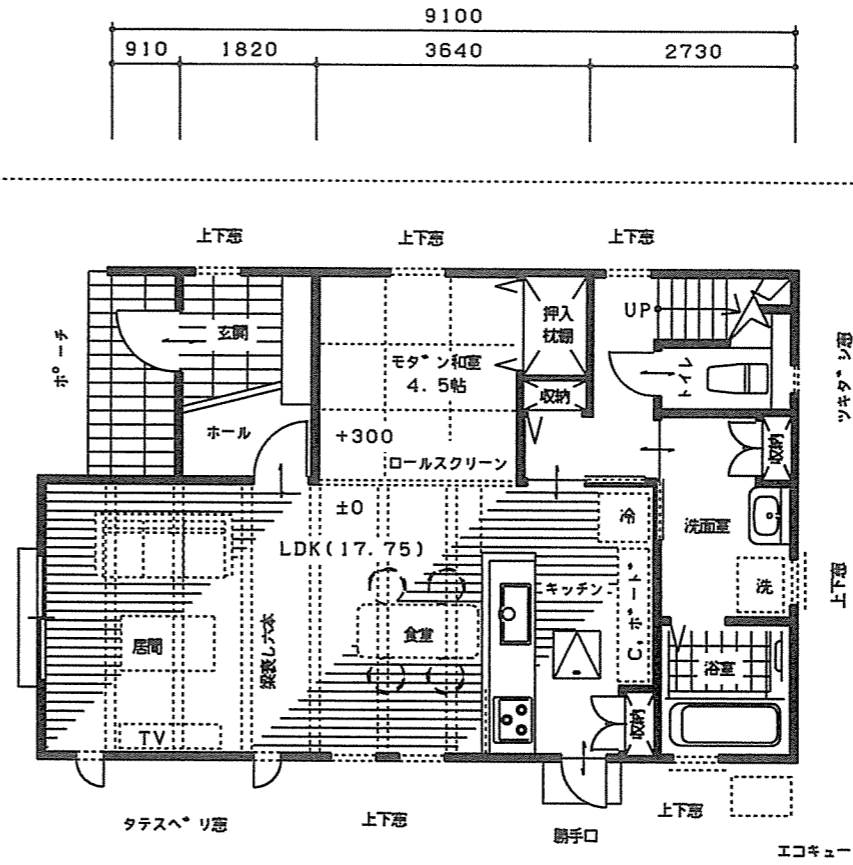
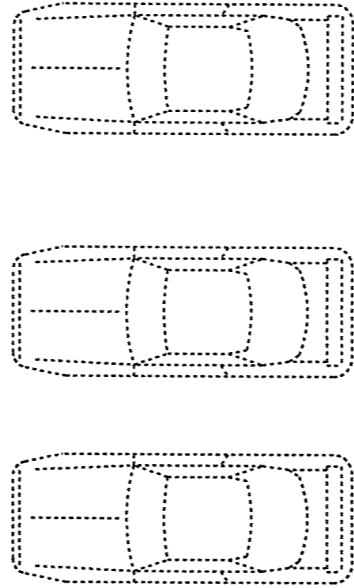
床面積合計表

階名称	床面積	坪
1階	58.79	17.78
2階	46.07	13.93
合計	104.86	31.72
(住宅部分)		
延床面積	104.86	31.72
建築面積	61.27	18.53
敷地面積	166.80	50.45
建ぺい率	36.74	%
容積率	62.87	%

外観パース

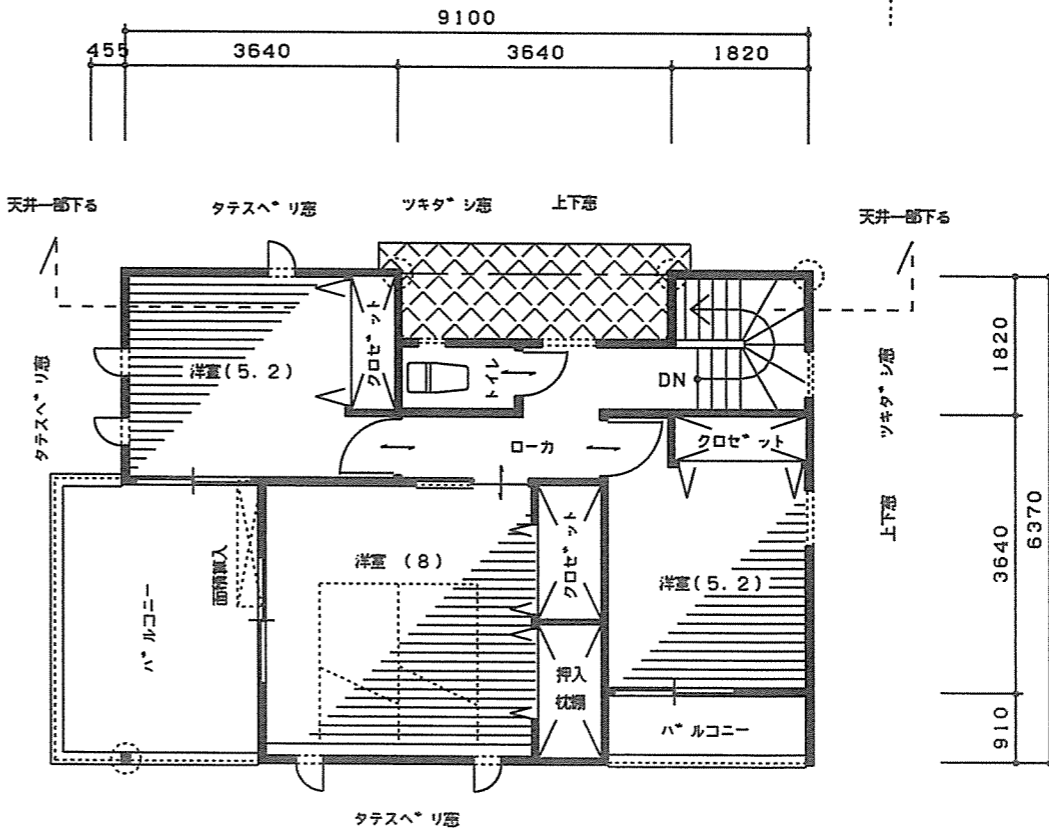


トーション住宅1級建築士事務所



1階 平面図

1/100



2階 平面図

1/100

