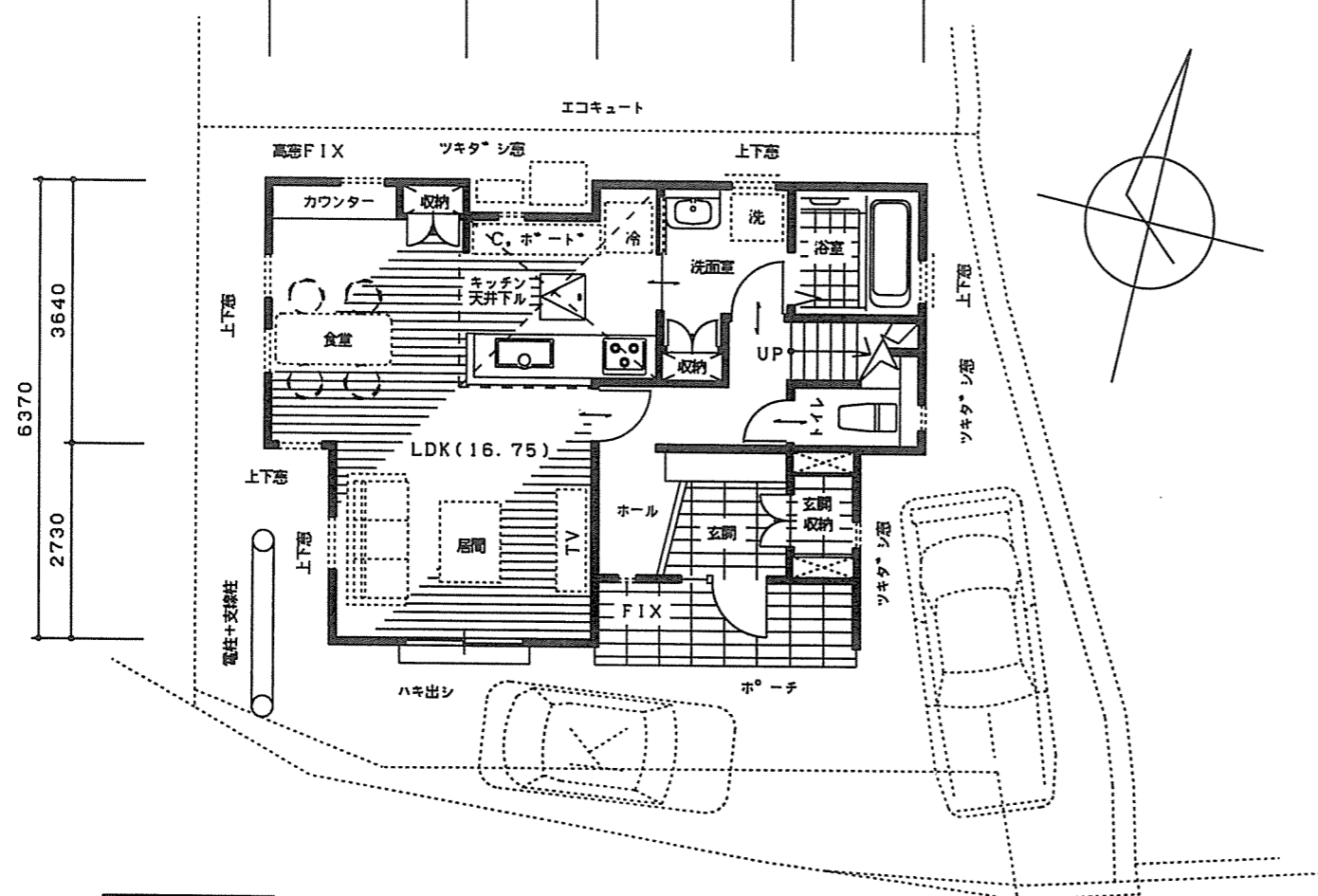
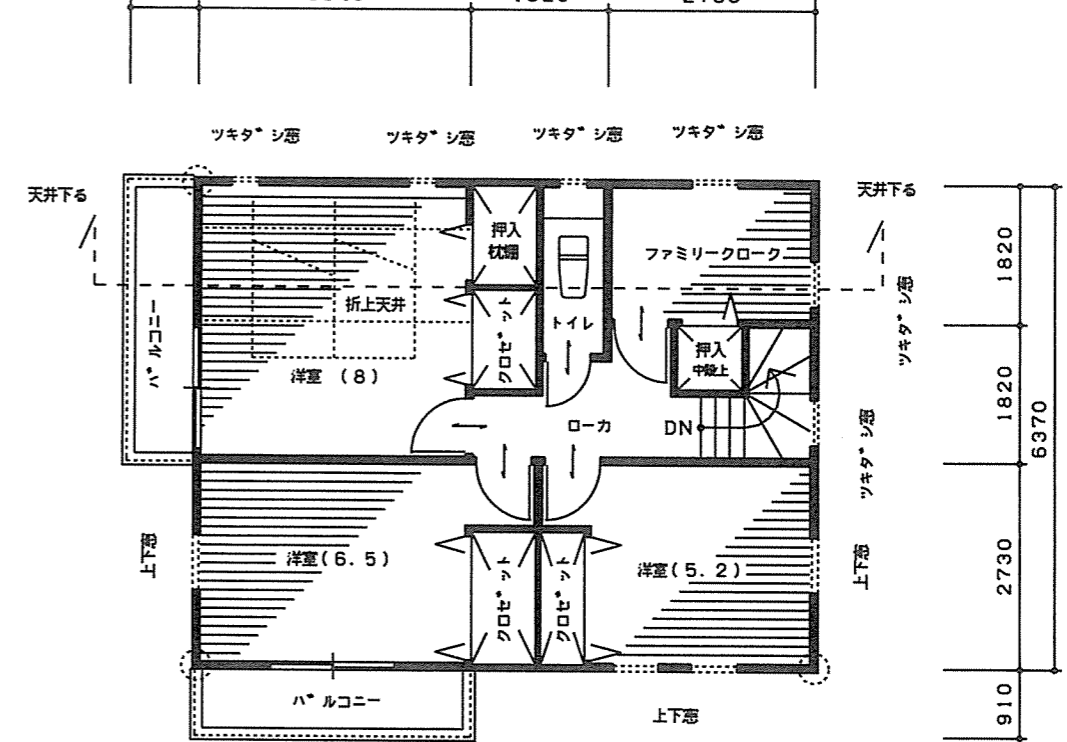


9100
2730 1820 2730 1820



1階 平面図 1/100

8190
910 3640 1820 2730



2階 平面図 1/100

佐伯区千同三丁目 NO, 7 分譲住宅 (トーション住宅)

床面積合計表			
階名称	床面積		床面積
1階	49.68	m2	15.02 坪
2階	52.17	m2	15.78 坪
合計	101.85	m2	30.80 坪
(住宅部分)	(101.02m2)		(30.55坪)
延床面積	101.85	m2	30.80 坪
建築面積	55.48	m2	16.78 坪
敷地面積(予定)	117.70	m2	35.60 坪
建ぺい率	47.14	%	
容積率	86.54	%	

外観パース



トーション住宅1級建築士事務所

