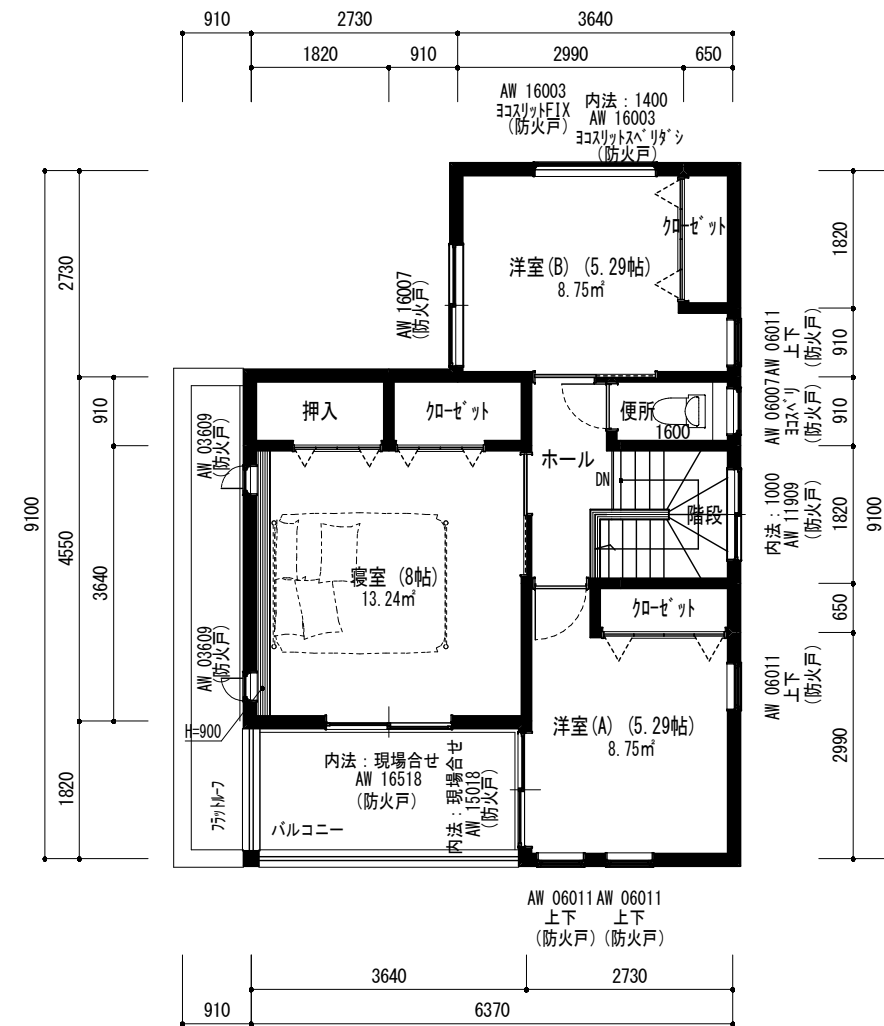


1階平面図 (プレゼン) 1/100



2階平面図 (プレゼン) 1/100

建設地 (建築主)		
1階床面積 (㎡/坪)	54.65	16.53
2階床面積 (㎡/坪)	43.88	13.27
延べ床面積 (㎡/坪)	98.53	29.80
建築面積 (㎡/坪)	56.31	17.03
敷地面積 (㎡/坪)	118.42	35.82
建蔽率	47.56	
容積率	83.21	

工事名称	申請地	年月日	(株) トーシン住宅一級建築士事務所 一級建築士第315771号 上岡 寿生	担当	設計	検印
セルリアンステージ総社市総社一丁目 NO.1 (トーシン住宅) 設計図	図名 プレゼン平面図	H30.11.12				