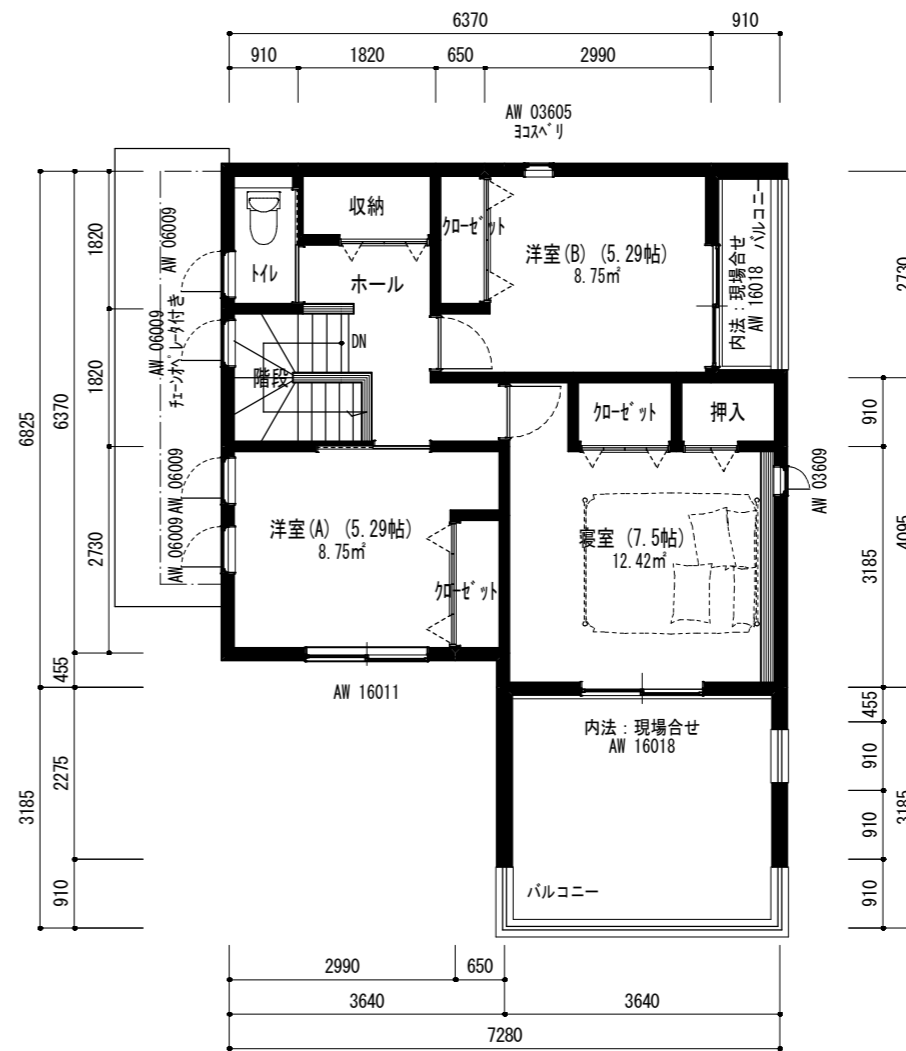
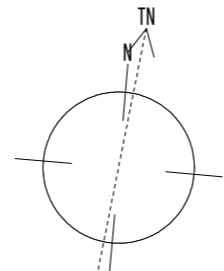


1階平面図 (プレゼン) 1/100



2階平面図 (プレゼン) 1/100

建設地 (建築主)		
1階床面積 (㎡/坪)	57.13	17.28
(住宅部分のみ)	54.65	16.56
2階床面積 (㎡/坪)	47.39	14.33
(住宅部分のみ)	45.54	13.77
延べ床面積 (㎡/坪)	104.52	31.61
(住宅部分のみ)	100.19	30.30
建築面積 (㎡/坪)	64.59	19.53
敷地面積 (㎡/坪)	183.39	55.47
建蔽率		35.23
容積率		57.00



工事名称	申請地	年月日	担当	設計	検印
セルリアンステージ総社市総社三丁目 NO.4 (トーション住宅) 設計図	図名 プレゼン平面図	R4.07.25	(株)トーション住宅一級建築士事務所		