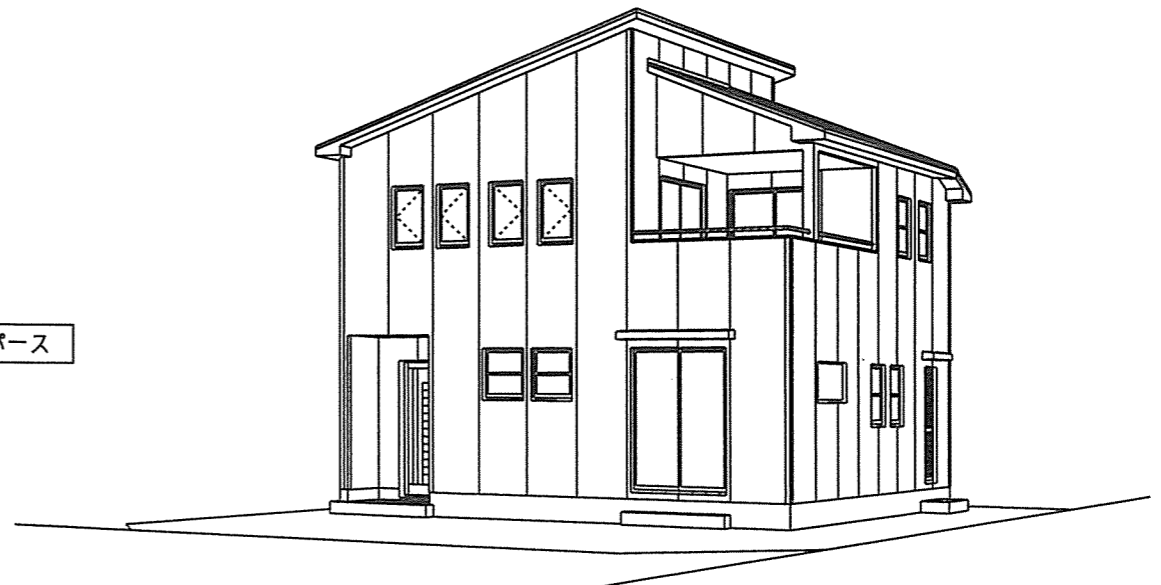


廿日市市上平良字郡塚 1316-15 A棟 分譲住宅
(トーション住宅)

床面積合計表			
階名称	床面積		床面積
1階	56.31	m ²	17.03
2階	54.09	m ²	16.36
合計	110.40	m ²	33.39
(住宅部分)	(101.85m ²)		(30.80坪)
延床面積	110.40	m ²	33.39
建築面積	57.96	m ²	17.53
敷地面積	152.20	m ²	46.04
建ぺい率	38.09	%	
容積率	72.54	%	

外観パース



トーション住宅1級建築士事務所

