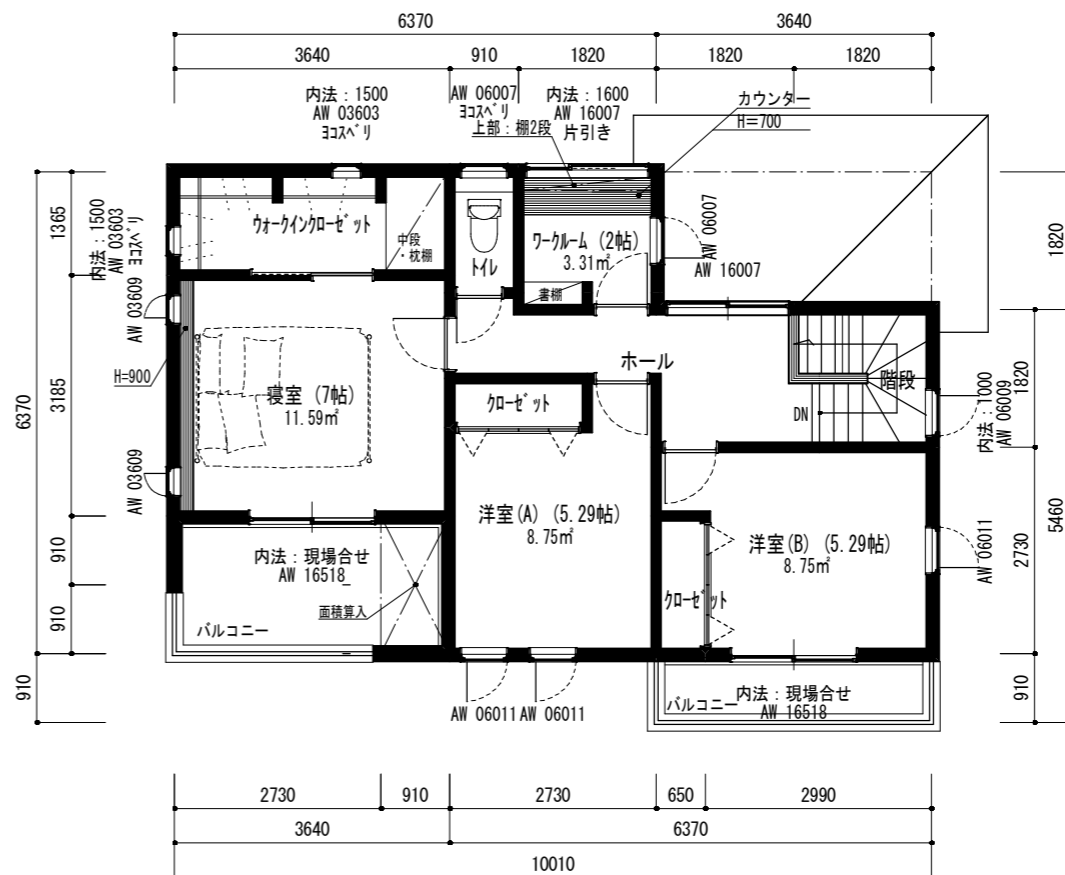
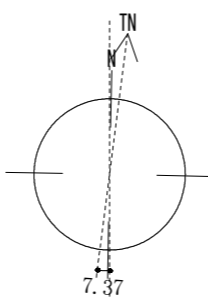
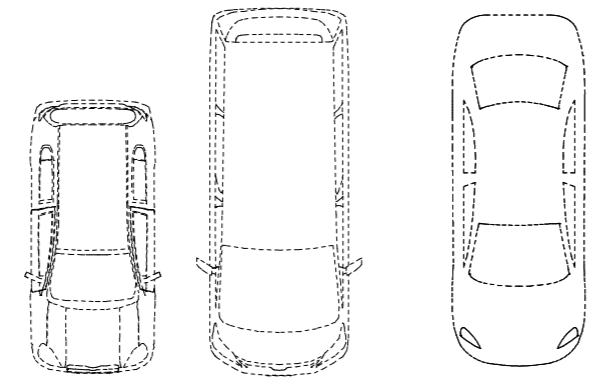
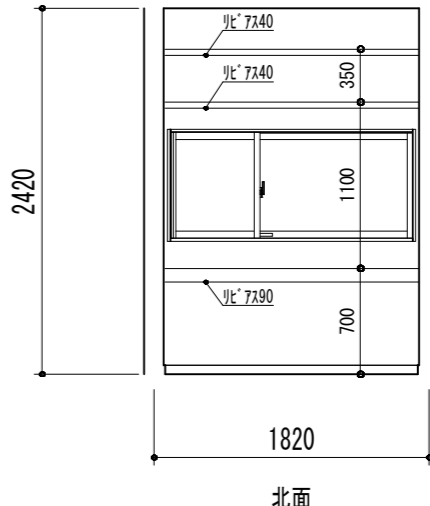


1階平面図 (プレゼン用) 1/100



2階平面図 (プレゼン用) 1/100

2階ワークルーム



建設地 (建築主)	
1階床面積 (㎡/坪)	60.45 / 18.28
2階床面積 (㎡/坪)	52.17 / 15.78
(住宅部分のみ)	50.51 / 15.28
延べ床面積 (㎡/坪)	112.62 / 34.06
(住宅部分のみ)	110.96 / 33.56
建築面積 (㎡/坪)	63.77 / 19.28
敷地面積 (㎡/坪)	166.22 / 50.28
建蔽率	38.37
容積率	67.76

工事名称 セルリアンヒルズ高屋町中島 NO.9 (トーシン住宅) 設計図	申請地	東広島市高屋町中島1088-179	年月日		(株)トーシン住宅一級建築士事務所	担当	設計	検印
	図名	プレゼン平面図	年月日	R4.05.25				