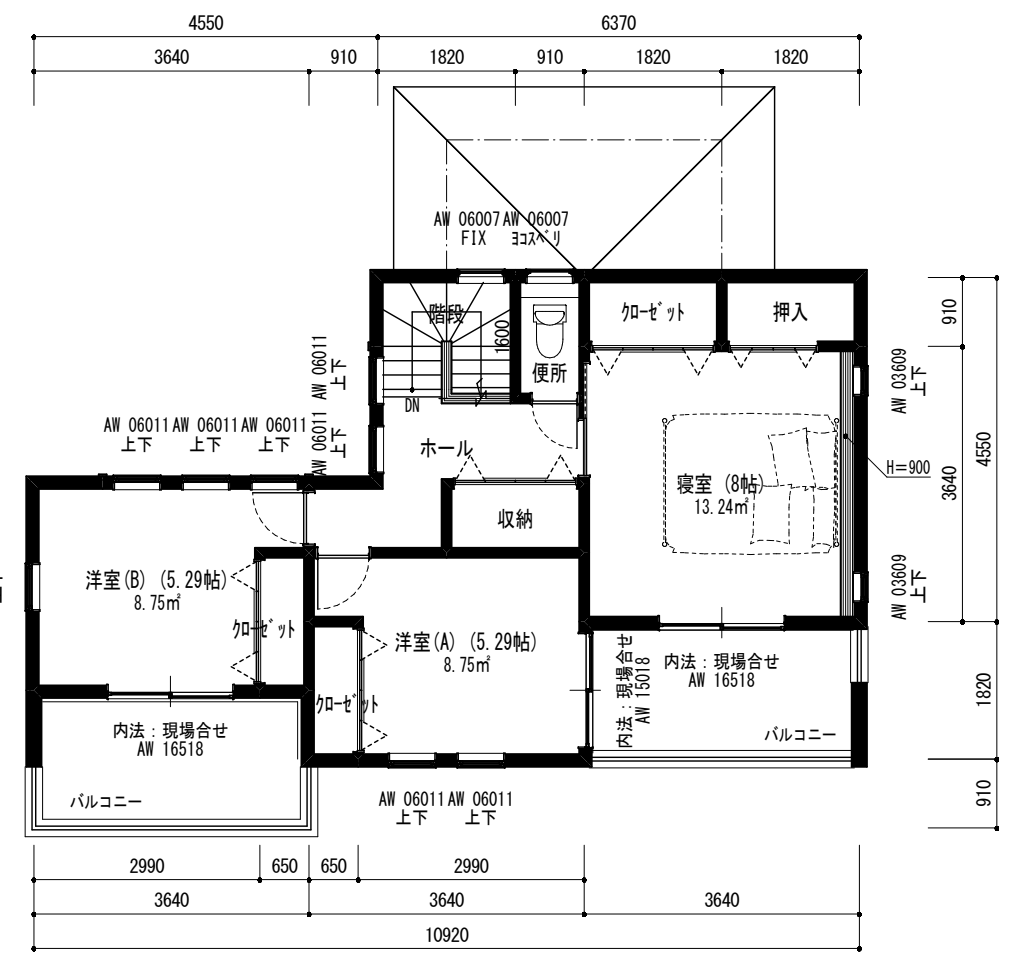
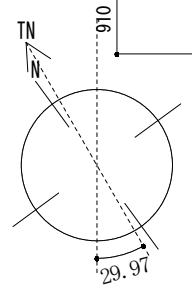


1階平面図 (プレゼン) 1/100



2階平面図 (プレゼン) 1/100

建設地 (建築主)	
1階床面積 (㎡/坪)	65.41 / 19.78
2階床面積 (㎡/坪)	47.20 / 14.27
延べ床面積 (㎡/坪)	112.61 / 34.06
建築面積 (㎡/坪)	67.07 / 20.28
敷地面積 (㎡/坪)	150.83 / 45.62
建蔽率	44.47
容積率	74.67

工事名称 セルリアンステージ平良一丁目 NO.5 (トーション住宅)	申請地	廿日市市平良一丁目1051-17	年月日		(株)トーション住宅一級建築士事務所 一級建築士第315771号 上岡 寿生	担当	設計	検印
	図名	プレゼン平面図	H30.10.24					