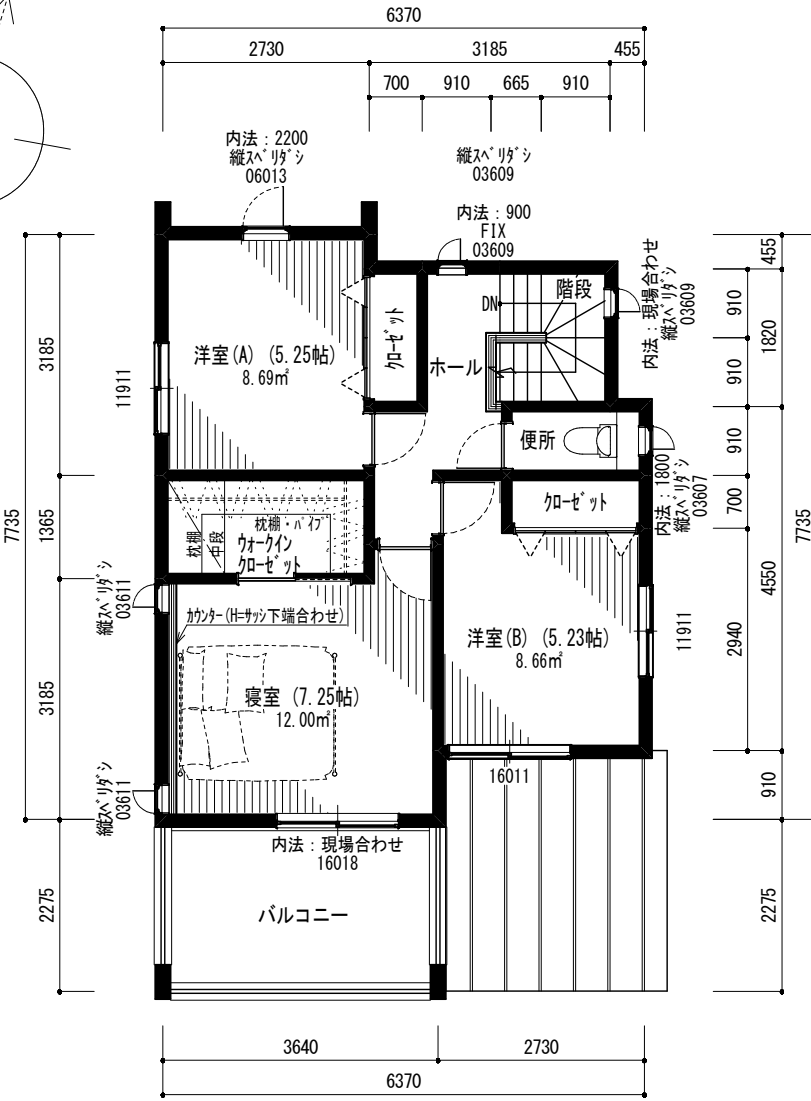
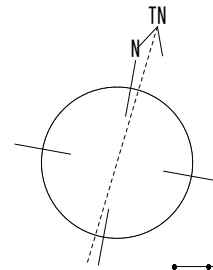


1階平面図 (プレゼン) 1/100



2階平面図 (プレゼン) 1/100

建設地 (建築主)		
1階床面積 (㎡/坪)	55.06	16.65
2階床面積 (㎡/坪)	44.30	13.40
延べ床面積 (㎡/坪)	99.36	30.05
建築面積 (㎡/坪)	60.02	18.15
敷地面積 (㎡/坪)	133.04	40.24
建蔽率		45.11
容積率		74.68

工事名称 セルリアンステージ仁方西神町 No.1 (トーション住宅)	申請地	呉市仁方西神町3496-4	年月日		(株)トーション住宅一級建築士事務所 一級建築士第315771号 上岡 寿生	担当		設計		検印	
	図名	プレゼン平面図	H31.02.15								