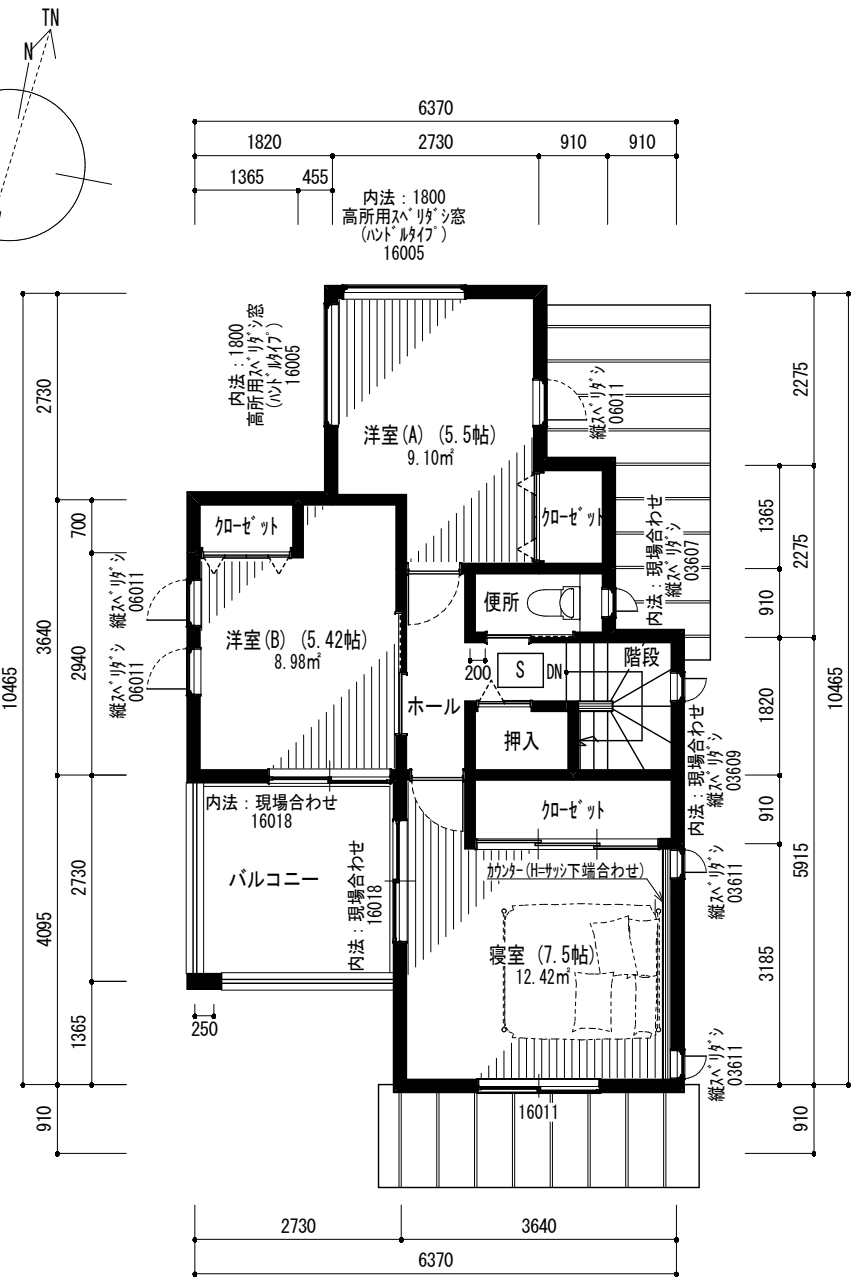


1階平面図 (プレゼン) 1/100



2階平面図 (プレゼン) 1/100

建設地 (建築主)		
1階床面積 (㎡/坪)	55.18	16.69
2階床面積 (㎡/坪)	44.30	13.40
延べ床面積 (㎡/坪)	99.48	30.09
建築面積 (㎡/坪)	60.44	18.28
敷地面積 (㎡/坪)	144.48	43.70
建蔽率		41.83
容積率		68.85

工事名称 セルリアンステージ仁方西神町 No.2 (トーション住宅)	申請地	呉市仁方西神町3496-5、3496-2の一部	年月日	H31.02.22	(株)トーション住宅一級建築士事務所 一級建築士第315771号 上岡 寿生	担当	設計	検印
	図名	プレゼン平面図						