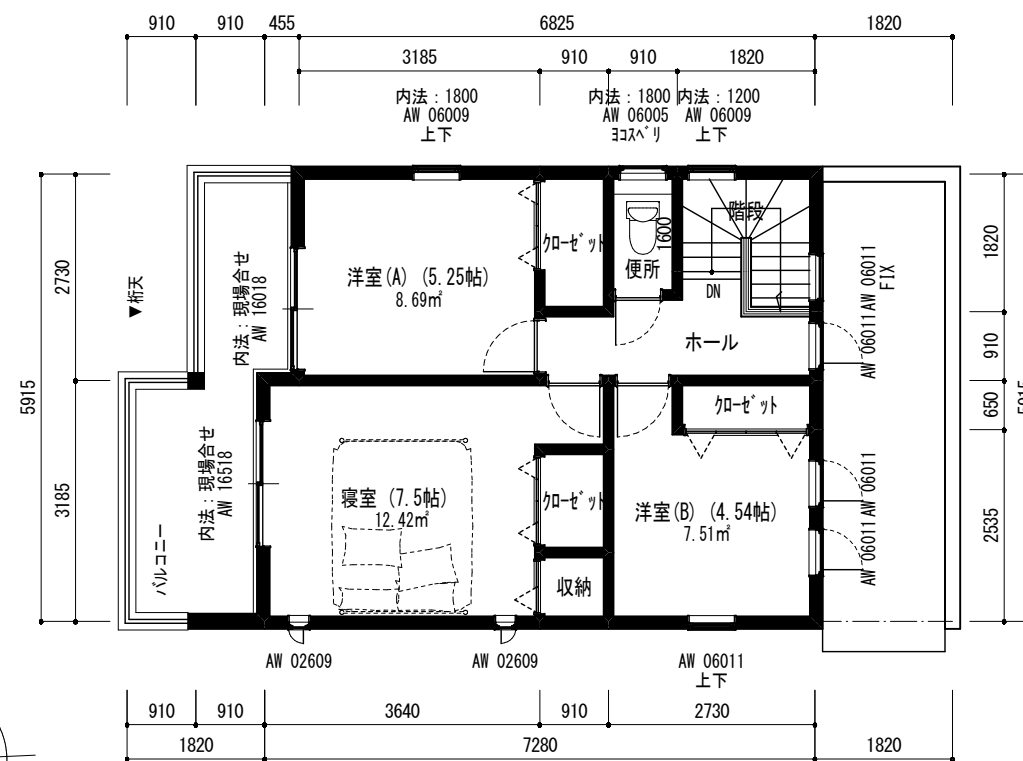


1階平面図 (プレゼン) 1/100



2階平面図 (プレゼン) 1/100

建設地 (建築主)		
1階床面積 (m ² /坪)	57.13	17.28
2階床面積 (m ² /坪)	41.81	12.65
延べ床面積 (m ² /坪)	98.94	29.93
建築面積 (m ² /坪)	59.21	17.91
敷地面積 (m ² /坪)	121.59	36.78
建蔽率		48.70
容積率		81.38

工事名称	申請地	年月日	(株)トーション住宅一級建築士事務所 一級建築士第315771号 上岡 寿生	担当	設計	検印
セルリアンステージ落合南七丁目 (NO.3) トーション住宅 設計図	図名 プレゼン平面図	H29.11.15				