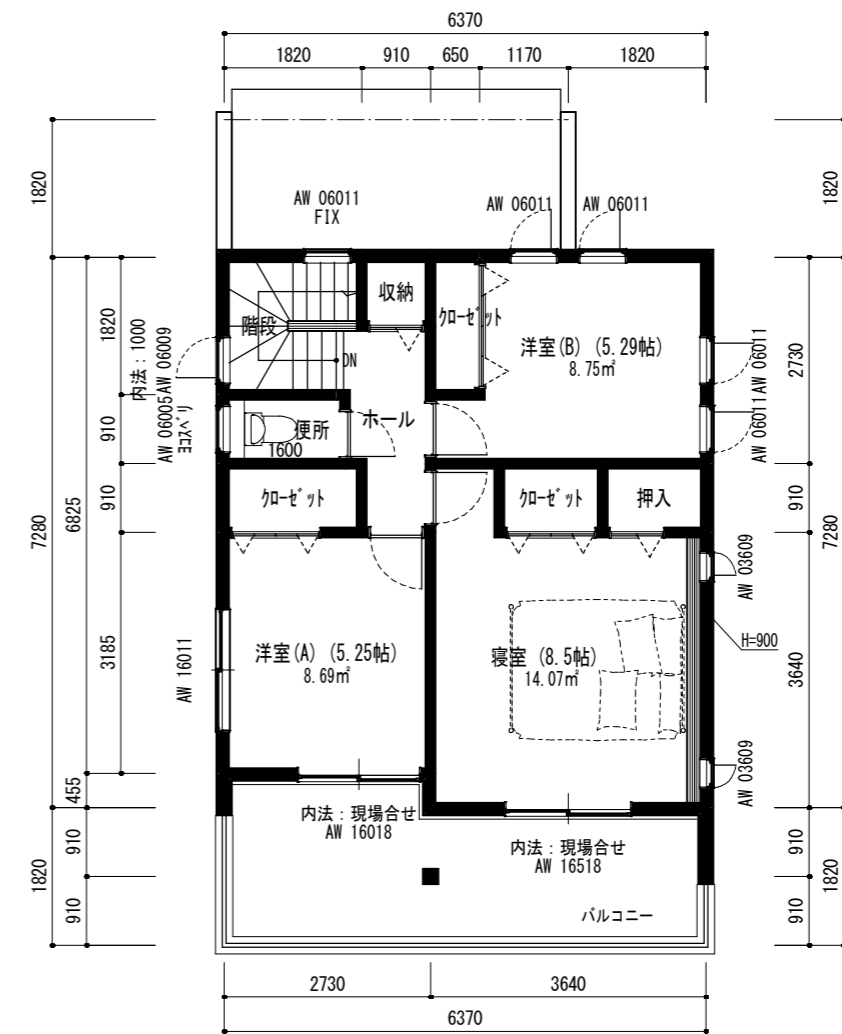


1階平面図 (プレゼン) 1/100



2階平面図 (プレゼン) 1/100

建設地 (建築主)		
1階床面積 (㎡/坪)	54.65	16.53
2階床面積 (㎡/坪)	45.13	13.65
延べ床面積 (㎡/坪)	99.78	30.18
建築面積 (㎡/坪)	60.45	18.28
敷地面積 (㎡/坪)	166.88	50.48
建蔽率		36.23
容積率		59.80

工事名称 セルリアンタウン高屋町中島 NO.4 (トーション住宅)	申請地	年月日 R1.7.9	(株)トーション住宅一級建築士事務所	担当	設計	検印
	図名			プレゼン平面図		