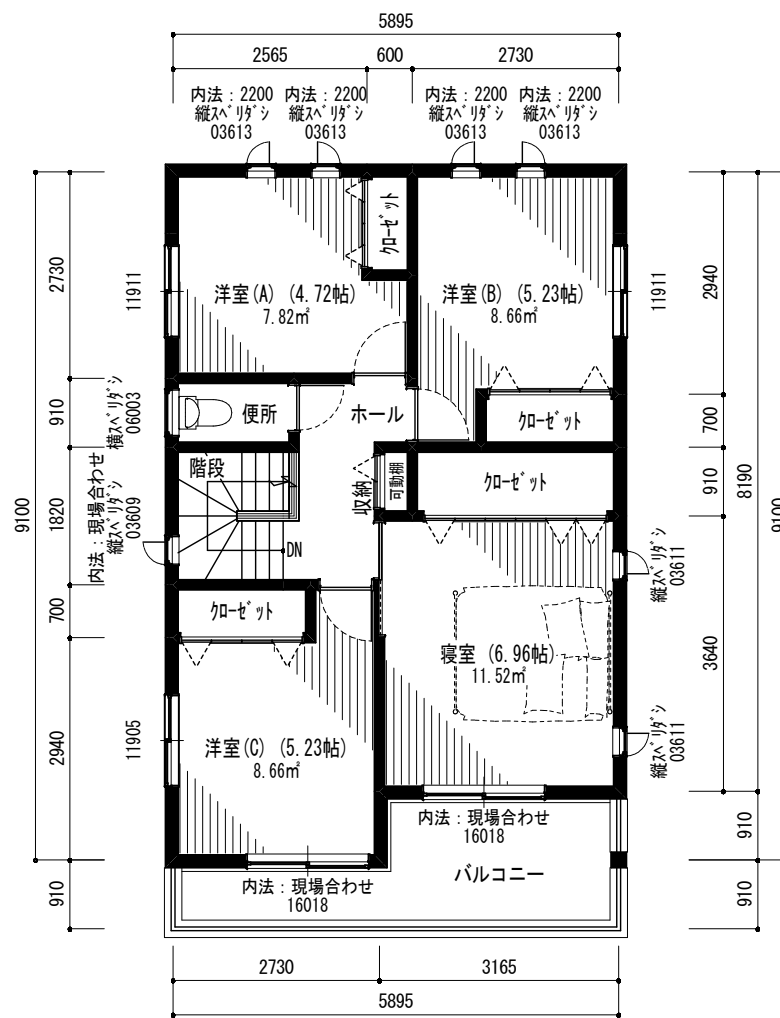


1階平面図 (ﾌﾟﾚﾞﾞﾝ) 1/100



2階平面図 (ﾌﾟﾚﾞﾞﾝ) 1/100

建設地 (建築主)		
1階床面積 (㎡/坪)	46.62	14.10
2階床面積 (㎡/坪)	50.76	15.35
延べ床面積 (㎡/坪)	97.38	29.45
建築面積 (㎡/坪)	53.64	16.22
敷地面積 (㎡/坪)	104.08	31.48
建蔽率	51.54	
容積率	93.57	

工事名称 セルリアンステージ鶴江一丁目 No.1 (トーション住宅)	申請地	安芸郡府中町鶴江一丁目678-26	年月日		(株)トーション住宅一級建築士事務所 一級建築士第315771号 上岡 寿生	担当	設計	検印
	図名	プレゼン平面図	H30.10.26					