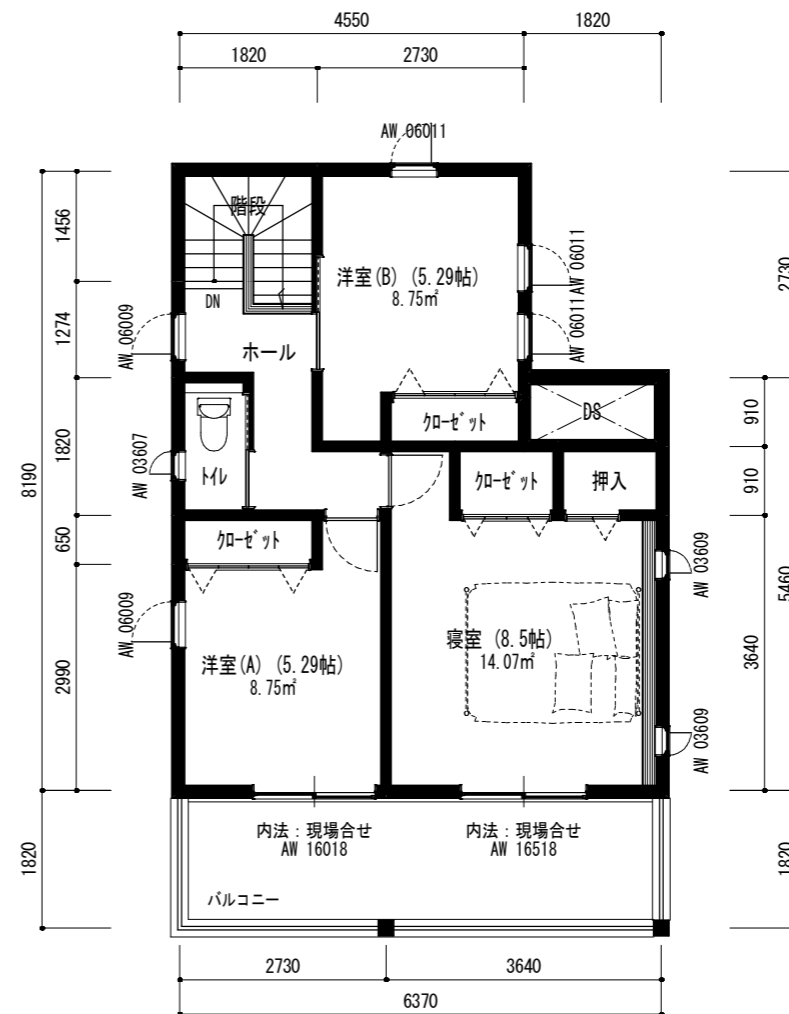
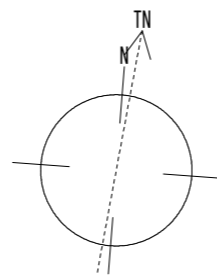


1階平面図 (プレゼン) 1/100



2階平面図 (プレゼン) 1/100

建設地 (建築主)		
1階床面積 (m ² /坪)	56.31	17.03
2階床面積 (m ² /坪)	47.20	14.27
(住宅部分のみ)	45.54	13.77
延べ床面積 (m ² /坪)	103.51	31.30
(住宅部分のみ)	101.85	30.80
建築面積 (m ² /坪)	58.80	17.78
敷地面積 (m ² /坪)	150.05	45.39
建蔽率		39.19
容積率		68.98

工事名称 セルリアンステージ総社市真壁 NO.1 (トーション住宅)	申請地	総社市真壁字阿弥陀1155-19	年月日		(株)トーション住宅一級建築士事務所	担当	設計	検印
	図名	プレゼン平面図	R5.03.22					