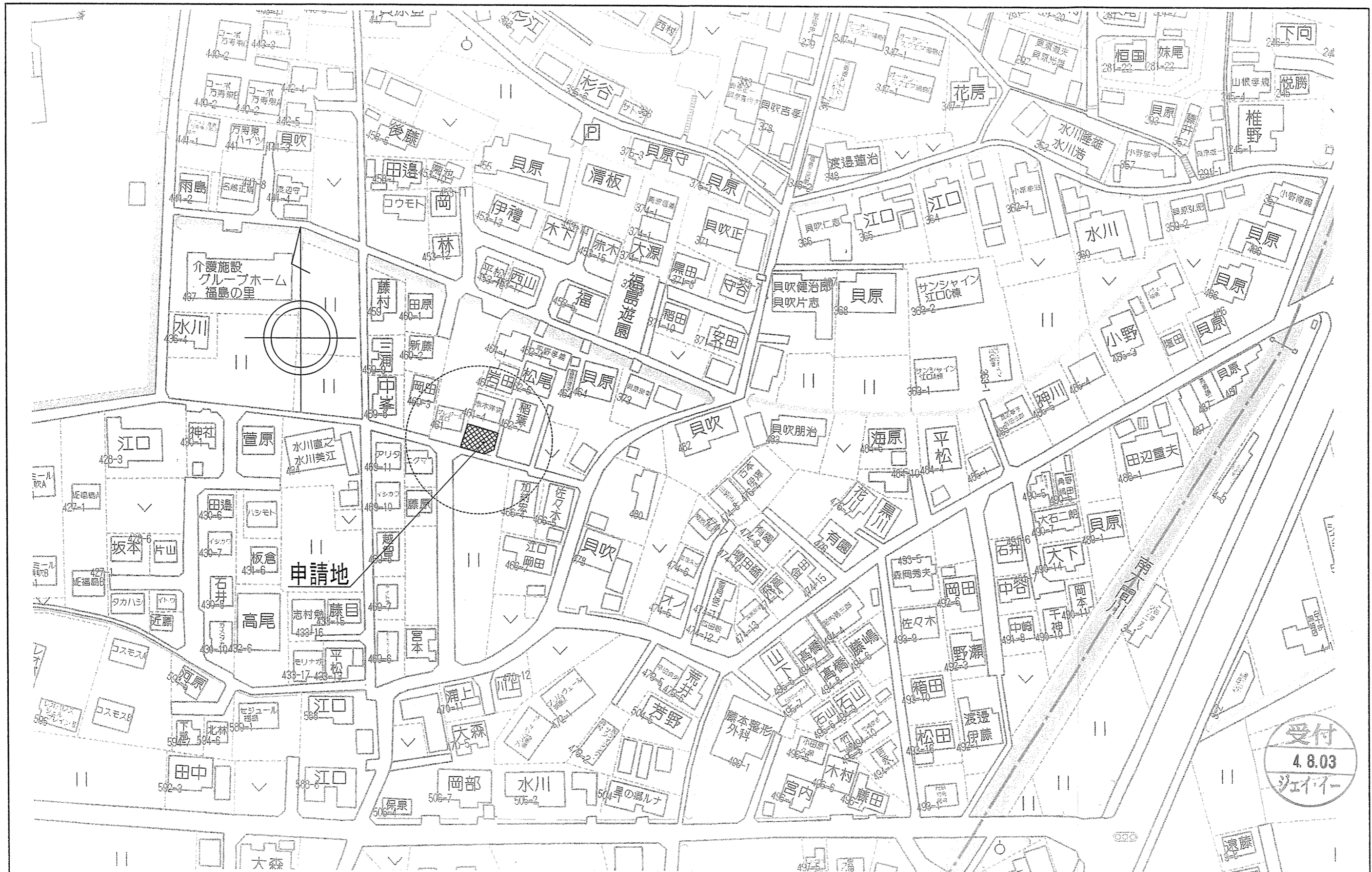


フラット35

耐久性タイプ

省エネタイプ



受付
4.8.03
シエイ

工事名称	申請地	年月日	(株)トーシン住宅一級建築士事務所 一級建築士第293790号 西岡敬哲	担当	設計	検印
セルリアンステージ倉敷市福島 (トーシン住宅) 設計図	倉敷市福島字半銭地461-5 図名 付近見取り図	R4.07.01				

仕様書

外部仕上表		特記仕様	
屋根	瓦葺(カ-ベスト(NM-9567)・ガルバリウム鋼板(NM-8697)の場合有) ルーフィング22kg 勾配4.0寸雪止付	LDK仕上(居間・食堂含む。LDKに吹抜がある場合、廊下・階段室等も含む)洗面仕上(ガス乾燥機付の場合)	
軒裏	スラグせっこう板 有効屋根裏換気1/900(軒裏)1/1600(棟)以上(下屋1/250(軒裏)以上)	(火気使用室) 壁・天井:PB12.5・9.5下地クロス貼(準不燃認定QM9403号)又は同等品	
外壁	サイディング貼(防火PC030BE-9201)(通気工法)	キッチン	システムキッチンI型又はL型 換気扇 フード付 食器洗い乾燥器
基礎	RCベタ基礎 基礎パッキン工法 防鼠網付水切	バルコニー等	床:FRP仕上 DR-0267 物干金物付 手摺高:足がかりより1100以上
種	塩化ビニル	(パラペット)	防水立上250以上(掃出部120以上)水勾配1/50以上
建具	外部:カ-アルミサッシ(網戸付)(LOW-E・日射遮蔽型) 玄関:K4(D4)(枠:金属製、戸:金属製フッ素構造)	火災報知器	キッチン:熱SA56-1 他の寝室+階段:煙SA07-1 製造元:大建工業㈱
一般事項(特記)	住宅金融支援機構監修の木造住宅工事仕様書に基づき施工	キッチン換気	V=30KQ=30×0.93×10.8=301.32m ³ /h<430m ³ /hタイプ又は同等品(ガスコンセントがある場合は別紙参照)
断熱工事	床(オ-パ-ハ-部):高性能グラスウール断熱材(24-36)80 壁:高性能グラスウール断熱材(14-38)90 天井:105 ベランダ等床:押出法*リフレフォーム断熱材3種bA65(ベランダ部分は床直下に施工) 共通仕様書に基づき施工	火気使用室	コンロ上方の排気フードに接触する部分は、t=3mm以上の金属以外の不燃材料とする 排気フードダクトは鉄製スパイラルにロックウール50mm以上・アルミガラス・亀甲メッシュで巻くこと その他の火気使用室は各市町村火災予防条例による
		通行幅の確保	廊下幅:780以上 出入口幅:750以上(但し浴室:650以上)(910モジュール以上)

準防火地域内の場合

屋根・軒裏	不燃材料・スラグせっこう防火有孔板(QF045RS-0081(0082)又はQF030RS-0195)有効屋根裏換気:同上 ※軒裏(1000超1800以下)はQF030RS-0178	給排気等	換気扇・給気口FD付(H12建告1369号に該当するものは除く)
外部建具等	外部開口部は法2条9の2・口の規定による(LOW-E・日射取得型)※シャッター付は日射遮蔽型	トブライト	網入りガラス6.8mm(転落防止も兼ねるため、地域無関係)

内部仕上表

※床の段差解消

室名	床	巾木	壁	天井	備考
玄関・クローク	タイル貼	タイル	PB12.5下地クロス貼	PB9.5下地クロス貼	下駄箱
ホール・廊下	フローリング厚12	化粧巾木	同上	同上	
和室・畳コーナー	畳	畳寄	同上	同上	
居間	フローリング厚12	化粧巾木	同上	同上	入口ガラス戸・TVインターホン
食堂	同上	同上	同上	同上	
キッチン	同上	同上	同上	同上	システムキッチン・床下収納庫
洗面室	同上(下地構造用合板特類)	同上	同上	同上	洗面台・床下点検口
トイレ	同上	同上	同上	同上	洋式便器 P・H T掛け
UB(浴室)	バリアフリータイプ(壁PB12.5)				天井換気扇
階段	段板(集成材)	方板(集成材)	PB12.5下地クロス貼	PB9.5下地クロス貼	階段手摺設置 丸手摺外廻側
洋・寝室	フローリング厚12	化粧巾木	同上	同上	
WIC・納戸	同上	同上	同上	同上	
押入等(共通)	同上	雑巾摺	同上	同上	天井点検口(2階1ヶ所)
ポーチ	タイル貼	タイル貼	外壁に準ずる	軒裏に準ずる	
バルコニー等	FRP防水	FRP防水	同上	同上	手摺:足がかりより1100以上
屋外					ガス給湯器又は電気温水器

(株)イチエHOUSE仕様

※本仕様書は標準仕様であり、施工に際しては各法令に抵触しない範囲で一部変更することがあります。

火災警報器設置義務

フラット35Sタイプ

耐久性タイプ

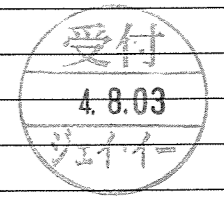
施工上の都合で設計仕様の一部を変更する場合があります。ご了承ください。

工事名称	申請地	年月日	修正	担当	設計	検印
セルリアンステージ倉敷市福島設計図 (ト-シン住宅)	倉敷市福島字半銭地461-5 図名 仕様書(イチエHOUSE)	R2.1.16	修正R2.1.24 修正R2.6.22 修正R2.8.21 修正R4.4.13	(株)ト-シン住宅一級建築士事務所 一級建築士第293790号 西岡敬哲		

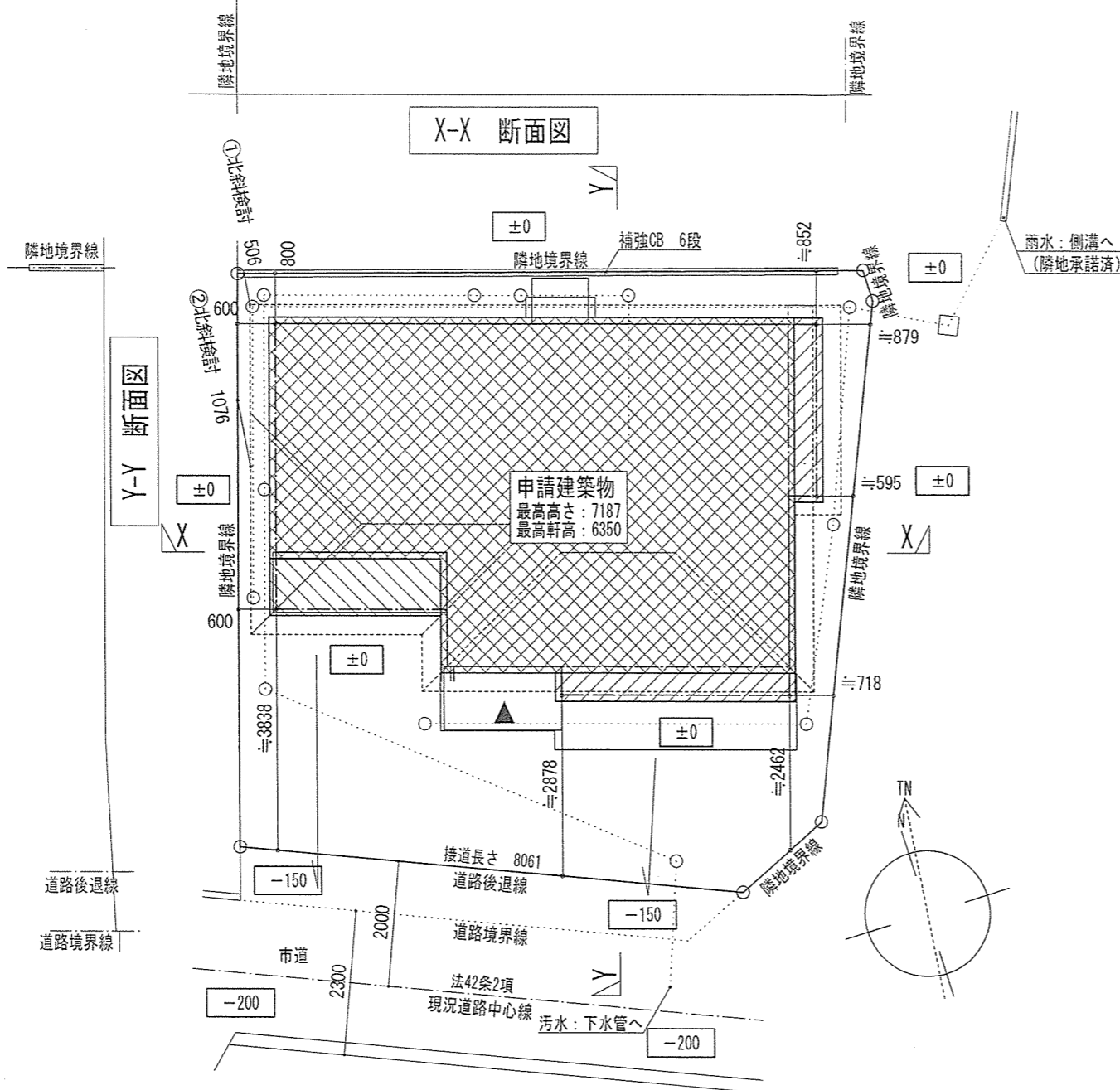
フラット35S

耐久性タイプ

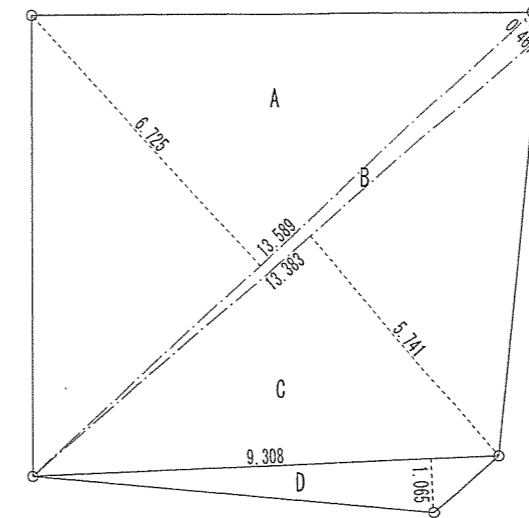
省エネタイプ



施工上の都合で、一部変更する事があります。
ご了承下さい。



北側斜線の検討
 ①北側斜線 $506 \times 1.25 + 5000 = 5632.5$
 軒先高 5601 < 5632.5 OK
 ②北側斜線 $1076 \times 1.25 + 5000 = 6345$
 軒先高 6289 < 6345 OK



敷地求積図 1/150

符号	底辺	高さ	倍面積
A	13.589	6.725	91.386025
B	13.589	0.461	6.264529
C	13.383	5.741	76.831803
D	9.308	1.065	9.913020
倍面積			184.395377
面積			92.19
坪数			27.88

受付
4.8.03
ジェイイー

道路斜線
検討省略

給水設備は水道法施行令5条の
規定に従って施工する事

排水設備は下水道法10条3項及び
令8条の規定に従って施工する事

配置図 1/100

工事名称		申請地	年月日	担当	設計	検印
セルリアンステージ倉敷市福島 (トーション住宅) 設計図		倉敷市福島字半銭地461-5	R4.07.01			
		図名		(株)トーション住宅一級建築士事務所		
		配置図・敷地求積図		一級建築士第293790号 西岡敬哲		

フラット35

耐久性タイプ

省エネタイプ

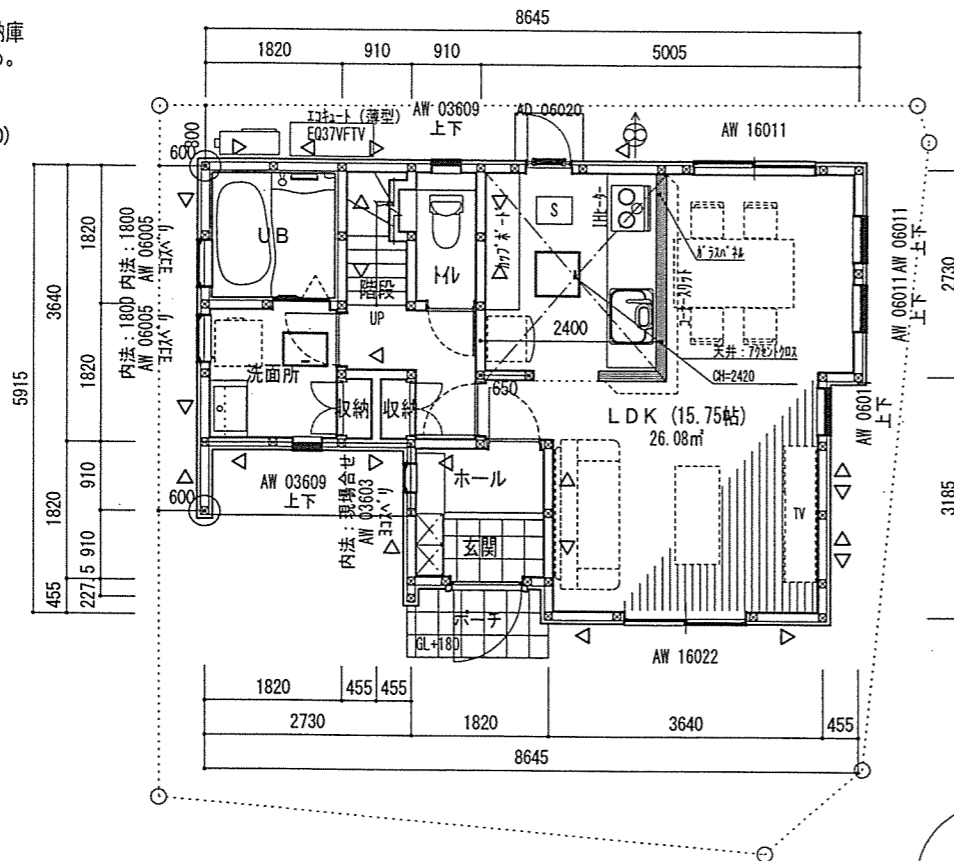
施工上の都合で、一部変更する事があります。
ご了承下さい。

キッチン部 コンクリートより15cm以内は (防火構造)
下地、仕上共不燃材とする

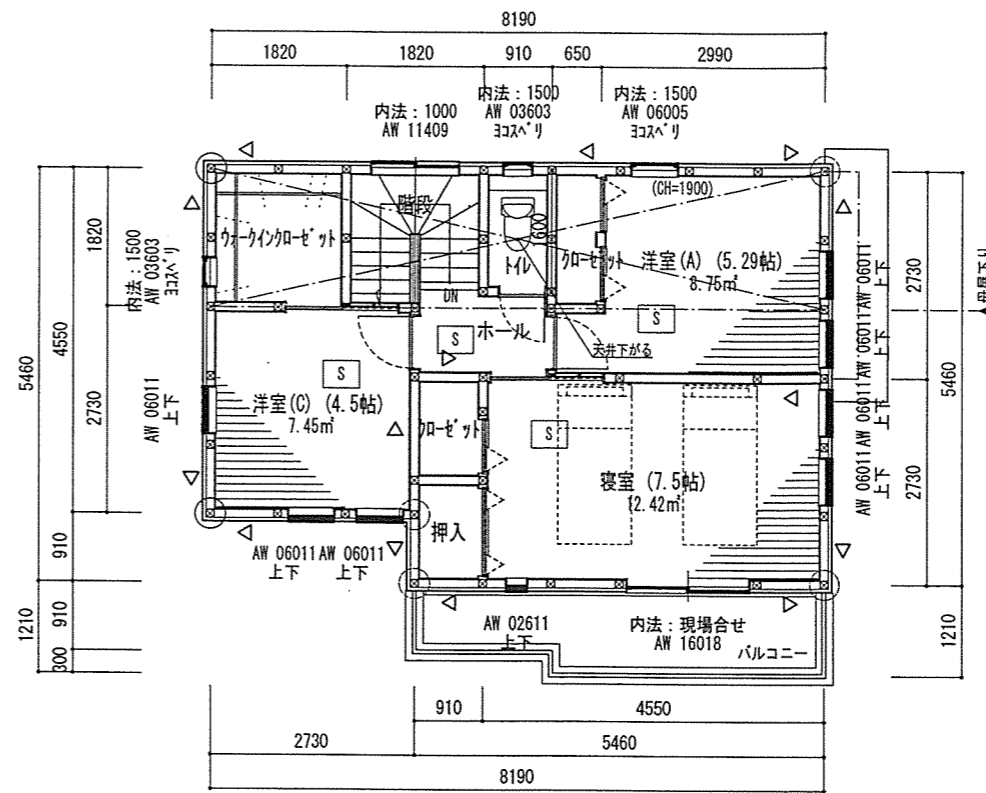
床下点検口は、床下収納庫
(DK、洗面所) 兼用とする。

階段手摺設置
階段部分腰壁+900
(吹抜・3階の場合+1100)

LB外壁の屋内側R12.5



1階平面図 1/100



2階平面図 1/100

階段手摺出幅100以下
階段有効幅員750以上

管柱 105x105
通柱 105x105
(出入隅105x105)
柱下金物補強

階段 実寸
け上げ 20.0 cm
踏面 19.0 cm

※小屋裏・軒裏物入、ロフトについては
天井高1400以下とする。
※ガラスはオールペアガラスとする
※特記なき窓内法は、FL+2000とする

フラット 35S
省エネ仕様

ビルトインで給湯設備に接続されている電気食洗器

建設地 (建築主)		
1階床面積 (m ² /坪)	42.64	12.90
2階床面積 (m ² /坪)	42.23	12.77
延べ床面積 (m ² /坪)	84.87	25.67
建築面積 (m ² /坪)	45.55	13.77
敷地面積 (m ² /坪)	92.19	27.88
建蔽率		49.41
容積率		92.06

配管は先分岐方式、
水栓 (台所、浴室シャワー、洗面) は
バルブ水栓以上の仕様とする

照明設備は主たる居室はLEDを使用

玄関戸は熱貫流率2.91以下を使用

主たる居室・その他居室には
エアコン設置場所を設ける

火災警報器		S
キッチン	火の元監視番 熱DC 06タイプ	SA56-1 熱感知: 定温式
	火の元監視番 煙DC 07タイプ	
寝室 廊下	火の元監視番 煙DC 07タイプ	SA07-1 煙感知: 光電式

※天井設置: 壁から600以上
壁設置: 天井から150以上500以内
エアコン・換気口等吹出口から1500以上

筋違凡例一覧		
記号	方向	断面形状
▷	一方向	木材 (90×45)
◁▷	たすき	木材 (90×45)
▶	一方向	木材 (90×45) + 合板
◀▶	たすき	木材 (90×45) + 合板
⊙		合板

受付
4.8.03
ジェイイー

フラット 35S

耐久性タイプ

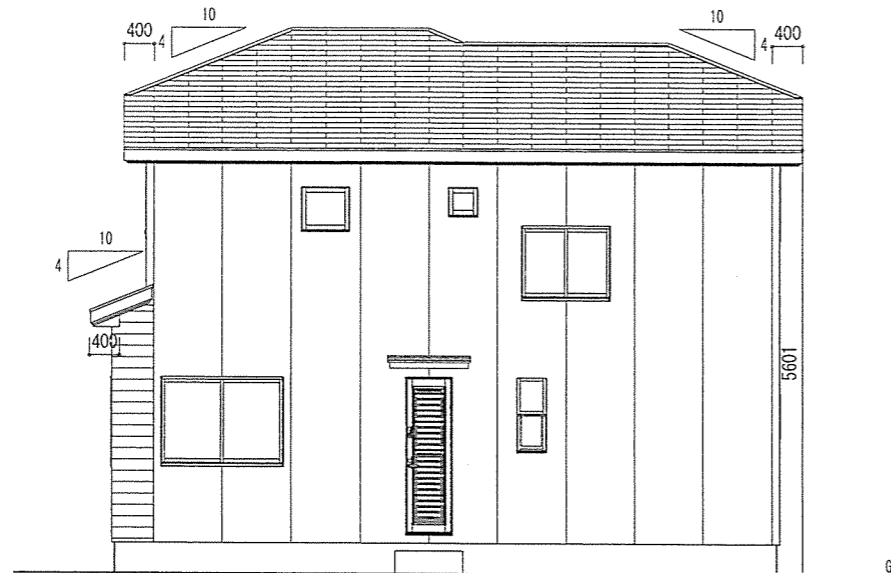
省エネタイプ

工事名称		申請地	年月日	担当	設計	検印
セルリアンステージ倉敷市福島 (トーン住宅) 設計図		倉敷市福島字半銭地461-5	R4.07.01			
		図名		(株)トーン住宅一級建築士事務所		
		平面図		一級建築士第293790号 西岡敬哲		

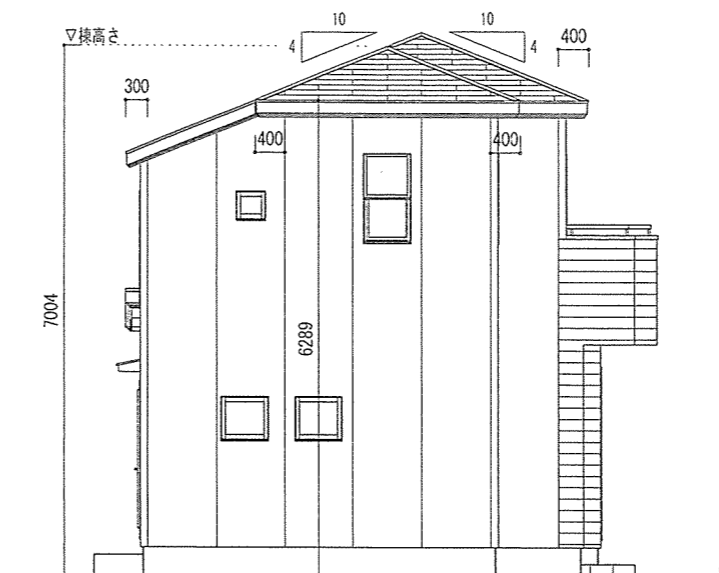
*軒先は境界30はみ出が工事。

屋根勾配 10

特記なき場合の
軒/出 40・30cm
一部 30cm



北側立面図 1/100



西側立面図 1/100

出窓は全て見付面積の1/2以上の開口部(窓)とする。(床面積に算入しない。) FL+300以上とする。

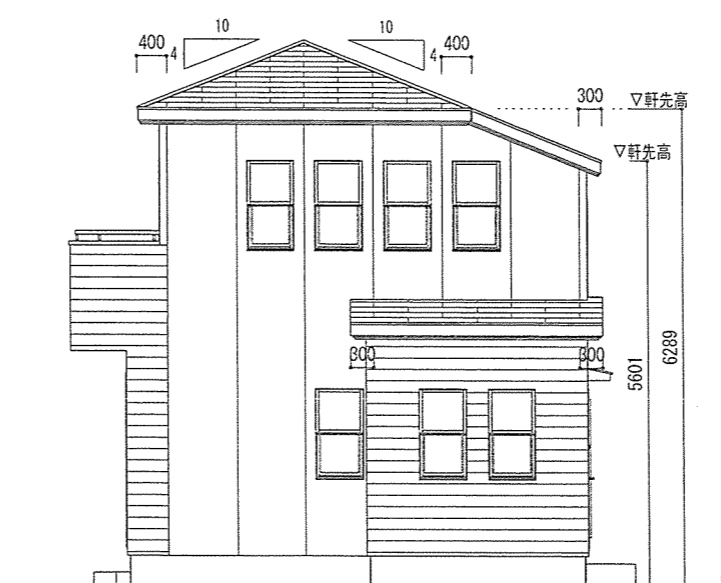
二・三階中連窓(出窓含む)下端FLより750以上とする。

バルコニー
手摺H=1100(足掛より)以上
手摺子 @110

手摺横桟ピッチ 200以下
床FRP下地ハ不燃材トスル
(DR-0267ト同等品トスル)



南側立面図 1/100



東側立面図 1/100

小屋裏換気検討
(棟換気 K-86/2P 有効天井面積 54.4㎡/本)
(有孔板 7ス/5mm 孔径φ6-25P 開孔率0.073㎡/枚 4.4%)

- ・2階棟換気 42.23㎡/54.4=0.77 ⇒ 1本
- ・2階軒裏換気 42.23㎡/900/0.073=0.64 ⇒ 0.7枚
- ・1階軒裏換気 1.24㎡/250/0.073=0.06 ⇒ 0.7枚



施工上の都合で、一部変更する事があります。ご了承下さい。

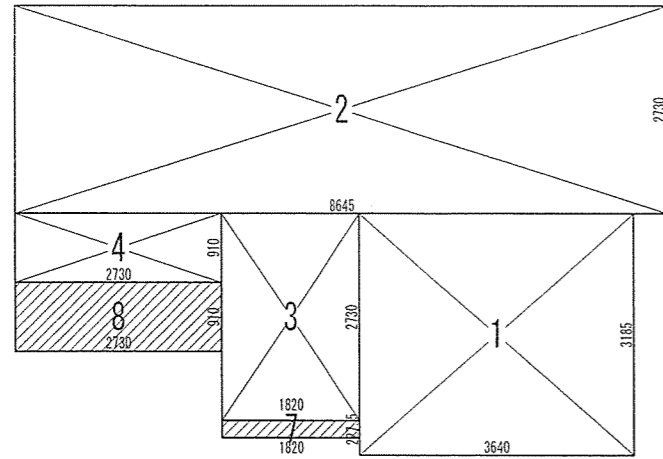
工事名称	申請地	年月日	(株)トーン住宅一級建築士事務所 一級建築士第293790号 西岡敬哲	担当	設計	検印
セルリアンステージ倉敷市福島 (トーン住宅) 設計図	倉敷市福島字半銭地461-5 図名 立面図	R4.07.01				

フラット35

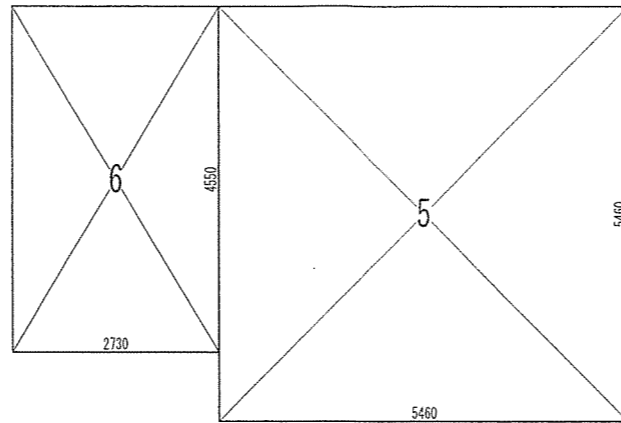
耐久性タイプ

省エネタイプ

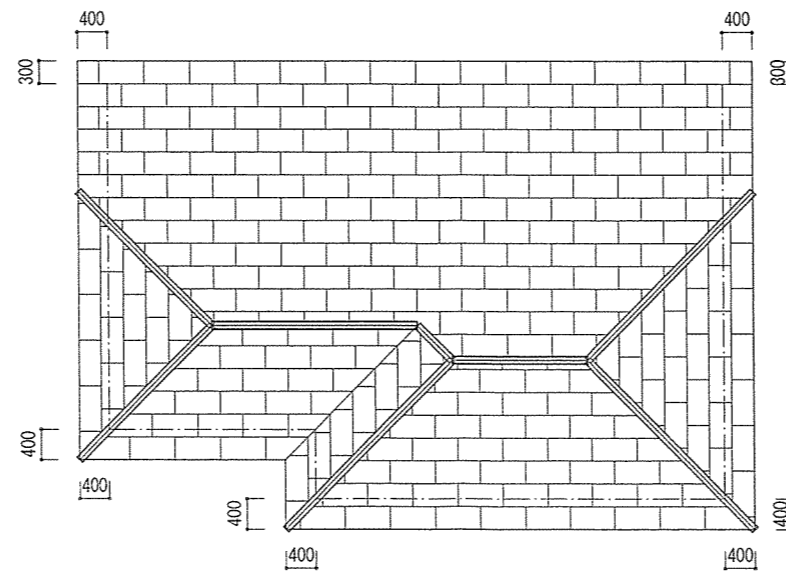
施工上の都合で設計仕様の一部を変更する場合があります。
ご了承ください。



1階建物面積計算図 1/100



2階建物面積計算図 1/100



2階屋根伏図 1/100

床面積計算図

1	3.640 x 3.185	11.593400
2	8.645 x 2.730	23.600850
3	1.820 x 2.730	4.968600
4	2.730 x 0.910	2.484300
		42.647150
1階床面積		42.64

7	1.820 x 0.2275	0.414050
8	2.730 x 0.910	2.484300
		2.898350
建築面積にのみ算入		2.898350

5	5.460 x 5.460	29.811600
6	2.730 x 4.550	12.421500
		42.233100
2階床面積		42.23

延べ床面積 (㎡/坪)	84.87	25.67
建築面積 (㎡/坪)	45.55	13.77
敷地面積 (㎡/坪)	92.19	27.88
建蔽率		49.41
容積率		92.06



フラット35

耐久性タイプ

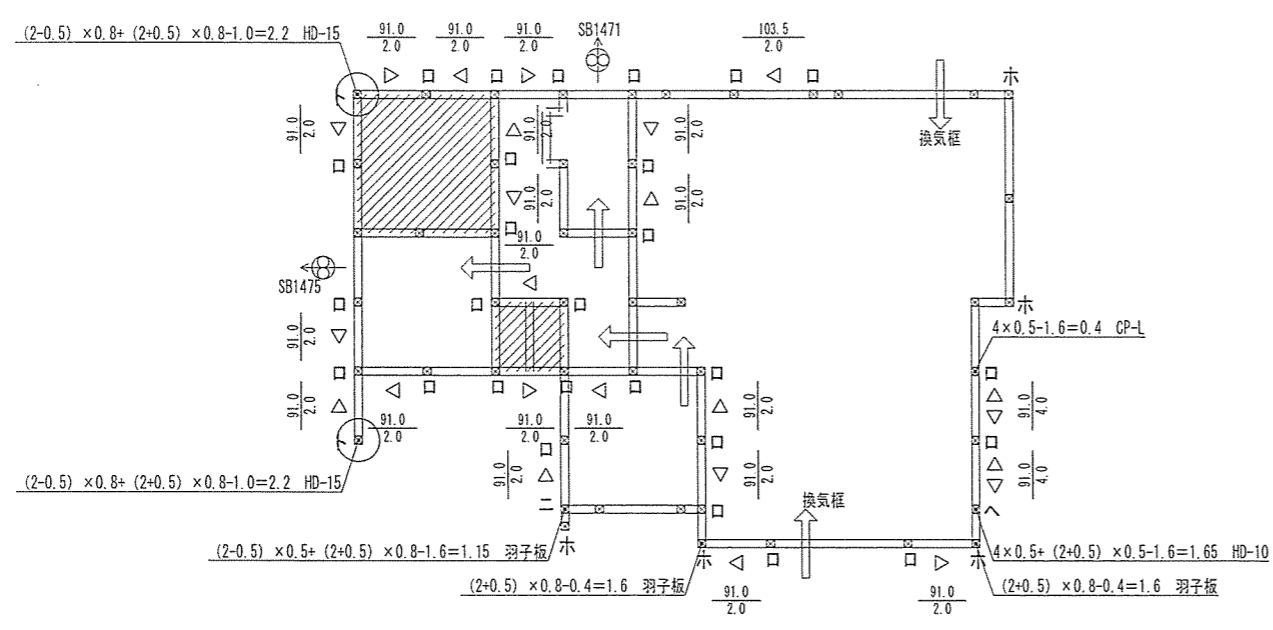
省エネタイプ

工事名称	申請地	倉敷市福島字半銭地461-5	年月日		(株)トーシン住宅一級建築士事務所 一級建築士第293790号 西岡敬哲	担当	設計	検印
セルリアンステージ倉敷市福島 (トーシン住宅) 設計図	図名	屋根伏図・面積表	R4.07.01					

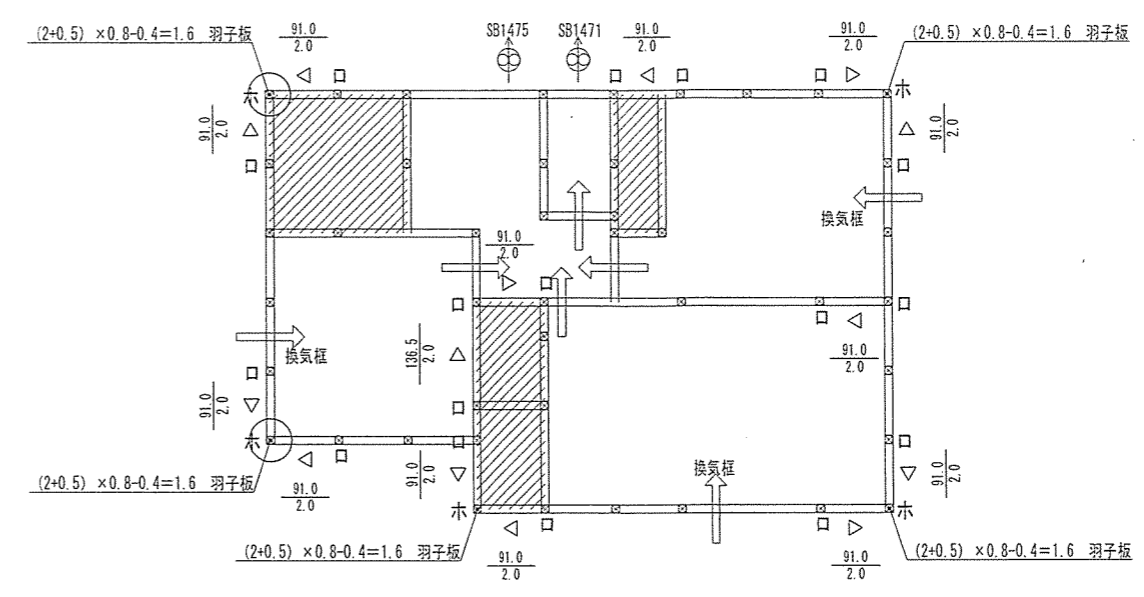
フラット35

耐久性タイプ

省エネタイプ



1階換気経路・金物図面 1/100



2階換気経路・金物図面 1/100

接合金物凡例

(イ)	0.0	かぎ打ち
(ロ)	0.65	かど金物CP-L
(ハ)	1.0	かど金物CP-T又はVP
(ニ)	1.4	羽子板* 肘
(ホ)	1.6	羽子板* 肘(スクウェア)
(ヘ)	1.8	引寄金物 HD-10
(ト)	2.8	引寄金物 HD-15
(チ)	3.7	引寄金物 HD-20
(リ)	4.7	引寄金物 HD-25
(ス)	5.6	引寄金物 HD-15 x2

(株) イチエHOUSE仕様 (大建工業)

換気設備凡例 (第3種換気タイプ)	
名称	エアスマート排気ファン風量アップ
通気	換気経路上の建具アンダーカット 10mm
記号	型式記入 通気ハ矢印表示
型式	設置個数
SB1475 脱衣所換気機	2ヶ所
SB1471 トイレ換気機	2ヶ所

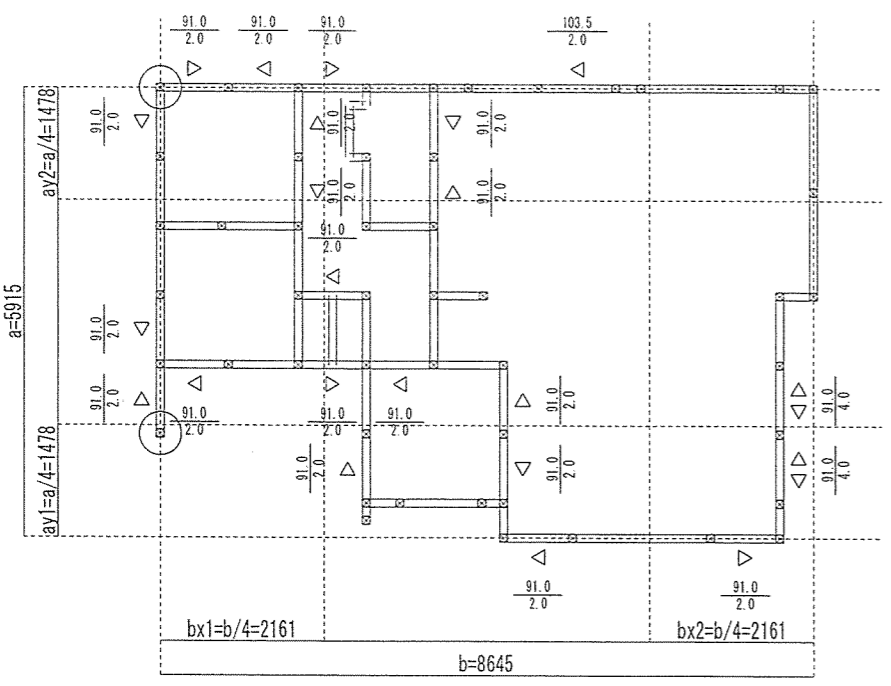
※給気はサッシの給気ガラリによる

筋違凡例一覧		
記号	方向	断面形状
	一方向	木材(90x45)
	たすき	木材(90x45)
	一方向	木材(90x45) +合板
	たすき	木材(90x45) +合板
		合板

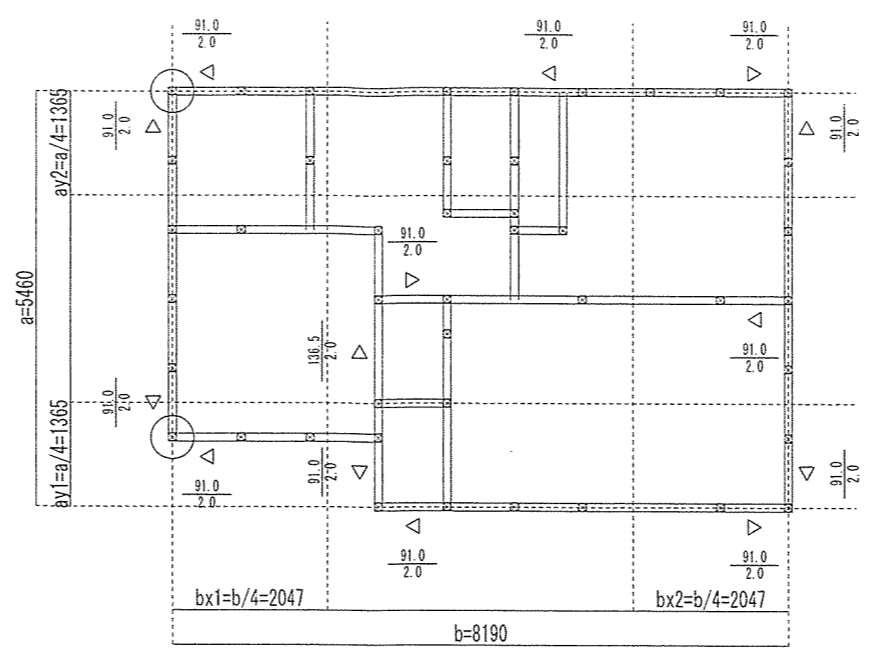


施工上の都合で、一部変更する事があります。ご了承下さい。

工事名称 セルリアンステージ倉敷市福島 (トーション住宅) 設計図	申請地	倉敷市福島字半銭地461-5	年月日		(株)トーション住宅一級建築士事務所 一級建築士第293790号 西岡敬哲	担当	設計	検印
	図名	換気経路・金物図面	年月日	R4.07.01				



1階壁量計算図 1/100



2階壁量計算図 1/100

記号	方向	断面形状
	一方向	木材(90x45)
	たすき	木材(90x45)
	一方向	木材(90x45) +合板
	たすき	木材(90x45) +合板
		合板

施工上の都合で、一部変更する事があります。ご了承下さい。

階	筋違いの種類	筋違いの入れ方	軸組の長さ	倍率	X方向の軸組		Y方向の軸組	
					軸組の箇所数	有効軸組の長さ	軸組の箇所数	有効軸組の長さ
1階	木製筋違 45×90	シングル	0.9100	2.0	9	16.3800	10	18.2000
	木製筋違 45×90	シングル	1.0350	2.0	1	2.0700		
	木製筋違 45×90	ダブル	0.9100	4.0			2	7.2800
					計	18.4500	計	25.4800
2階	木製筋違 45×90	シングル	0.9100	2.0	8	14.5600	5	9.1000
	木製筋違 45×90	シングル	1.3650	2.0			1	2.7300
					計	14.5600	計	11.8300

階	筋違いの種類	筋違いの入れ方	軸組の長さ	倍率	X方向の軸組		Y方向の軸組		
					軸組の箇所数	存在壁量	軸組の箇所数	存在壁量	
1階	X方向: ay1側	木製筋違 45×90	シングル	0.9100	2.0	2	3.6400	5	9.1000
	Y方向: bx1側								
						計	3.6400	計	9.1000
2階	X方向: ay2側	木製筋違 45×90	シングル	0.9100	2.0	3	5.4600		
	Y方向: bx2側	木製筋違 45×90	シングル	1.0350	2.0	1	2.0700		
						計	7.5300	計	7.2800
2階	X方向: ay1側	木製筋違 45×90	シングル	0.9100	2.0	3	5.4600	2	3.6400
	Y方向: bx1側								
						計	5.4600	計	3.6400
2階	X方向: ay2側	木製筋違 45×90	シングル	0.9100	2.0	3	5.4600	2	3.6400
	Y方向: bx2側								
						計	5.4600	計	3.6400

階	方向	必要壁量		壁量充足率	
		計算式	結果	必要壁量	充足率
1階	X方向	ay1側	$((1.82 \times 1.02) + (3.64 \times 1.48)) \times 0.33 = 2.3904$	3.6400 / 2.3904 = 1.52	
		ay2側	$(8.65 \times 1.48) \times 0.33 = 4.2247$	7.5300 / 4.2247 = 1.78	
	Y方向	bx1側	$(2.16 \times 3.64) \times 0.33 = 2.5946$	9.1000 / 2.5946 = 3.50	
		bx2側	$((1.71 \times 3.19) + (2.16 \times 2.73)) \times 0.33 = 3.7461$	7.2800 / 3.7461 = 1.94	
2階	X方向	ay1側	$((2.73 \times 0.46) + (5.46 \times 1.37)) \times 0.21 = 1.8346$	5.4600 / 1.8346 = 2.97	
		ay2側	$(8.19 \times 1.37) \times 0.21 = 2.3563$	5.4600 / 2.3563 = 2.31	
	Y方向	bx1側	$(2.05 \times 4.55) \times 0.21 = 1.9588$	3.6400 / 1.9588 = 1.85	
		bx2側	$(2.05 \times 5.46) \times 0.21 = 2.3506$	3.6400 / 2.3506 = 1.54	

階	方向	風圧力		地震力		判定	
		計算式	結果	計算式	結果	判定	判定
1階	X方向	$28.98 \times 0.50 = 14.4900$	14.4900	$42.64 \times 0.33 = 14.0745$	14.0745	$14.4900 < 18.4500$	
	Y方向	$43.70 \times 0.50 = 21.8550$	21.8550			$21.8550 < 25.4800$	
2階	X方向	$9.43 \times 0.50 = 4.7200$	4.7200	$42.23 \times 0.21 = 8.8683$	8.8683	$8.8683 < 14.5600$	
	Y方向	$17.63 \times 0.50 = 8.8150$	8.8150			$8.8683 < 11.8300$	

工事名称		申請地	年月日	(株)トーシン住宅一級建築士事務所 一級建築士第293790号 西岡敬哲	担当	設計	検印
セルリアンステージ倉敷市福島 (トーシン住宅) 設計図		倉敷市福島字半銭地461-5 図名 壁量計算	R4.07.01				

性能保証住宅設計施工基準
に基づいて施工する事。

フラット35S 省エネタイプ

ベタ基礎 (イチエHOUSE仕様)

軒高 H=6350

基礎ハックキン工法

※注 隅柱、通し柱は
杉、松、米松12cm以上トスル

10
40

カールハックリウム鋼板書き 又ハ
カラーベアースト裏又ハ瓦葺
ルーフィング 22K8
合板 A12
垂木45x60以上 364



小屋スパン カイ15X90
即座90X90
梁木90
阻止× 45X45
天井、断熱材
高性能グラスウール断熱材
(14-38) 105mm

400
軒ノ出
(トヒ含ム)

屋根の高さ
H=7187

6350
軒ノ高サ

朝天 スラックセッコウ橋脚
QF045RS-0081(0082)
又ハQF030RS-0195

屋根軒裏換気口
天井面積に対する割合
軒裏換気 1/900以上
側換気 1/1600以上
(2ヶ所以上設置する事)
(下層 1/250以上)

悪下構FL+750以上トスル
壁、断熱材
高性能グラスウール断熱材
(14-38) 90mm

羽子板ホルト13

外壁 (通気工法 防湿シート)
JISA G II
防火サイテ インク 貼
防火 PC030-BE-9201

アルミサッシ
和室の場合外付内開子付

防湿、防蟻 H=1000
基礎ハックキン工法
土台水切(防蟻網)
土台 105x105

主筋 W=150
D-10
土台 JASK3相当 (防蟻処理)

ホールタ ウンアンカーは別図参照
補強金物等金物類ハ全テ公庫仕様トスル。
主筋ハ特記以外D-13トスル

基礎ハックキン工法
住公発第406号(規)
高耐久 96-501
H. 8. 10. 1

令和4年4月以降分
耐久性タイプ

標準矩形図 1/30

※バルコニー床面
1/50以上水勾配
バルコニー床面
シタコ等の開口部
下上端120以上
(2ヶ所以上)

2420
2500

2500
511

511
50
150

短辺スパン 3.0m以下 D13@250シングル スラック t=150
3.0m~4.0m以下 D13@200シングル スラック t=150
4.0m~5.0m以下 D13@250ダブル スラック t=200
開口部下ハ補強筋(下層筋D-13)連続施工する事
出隅、入隅、T字部の主筋は 全て定番40d以上とする
設計条件 長期許容地耐力20KN/m以上

壁 高性能グラスウール断熱材 (14-38) 90mm
天井 高性能グラスウール断熱材 (14-38) 105mm
床 高性能グラスウール断熱材 (24-36) 80mm
(フラットルーフ部含む) (外気に接する部分も同様) 共通仕様書に基づき施工
ベランダ部分は床に押出法ホリスチレンフォーム断熱材 3種bA65を施工
ベランダ、JISA6930 適合シート使用
外気に接する床(オーバハック部)の下部断熱材有り

ユニットハック基礎断熱工法トシ、基礎ハックキンは密閉タイプトスル
押出法ホリスチレンフォーム断熱材 3種bA30を立上り及びスラブ天に施工
玄関土間廻りは気密ハックキンを使用する事。

施工上の都合で設計仕様の一部を変更する場合があります。ご了承下さい。

ベタ基礎 (イチエHOUSE仕様)
耐久性サイテ インク



工 種 名 称		申請地	年月日	(株) トーシン住宅一級建築士事務所 一級建築士第293790号 西岡敬哲	担当	設計	検印
セルリアンステージ倉敷市福島 (トーシン住宅)		倉敷市福島字銭地 461-5 設計図	R4.07.01		図名	矩形図	

軒高 H=6350 (軽い屋根の場合)

フラット35S 省エネタイプ

軒高 H=6350 (軽い屋根の場合)

省エネタイプ

耐久性タイプ

フラット35S 省エネタイプ